



小中学生・先生用 Windows パソコン



Windows 11 Pro Education OS

「誰一人取り残さない教育」を実現する、安心・安全・誰もが使いやすい Windows 11



セキュリティと将来性を兼ね備えた IT

ICT 化に不可欠なセキュリティの確保と将来の安全性も予見



誰もが使いやすいデザイン

児童生徒一人一人の状況に合わせてパソコン設定を最適化
全ての子供たちの可能性を最大化



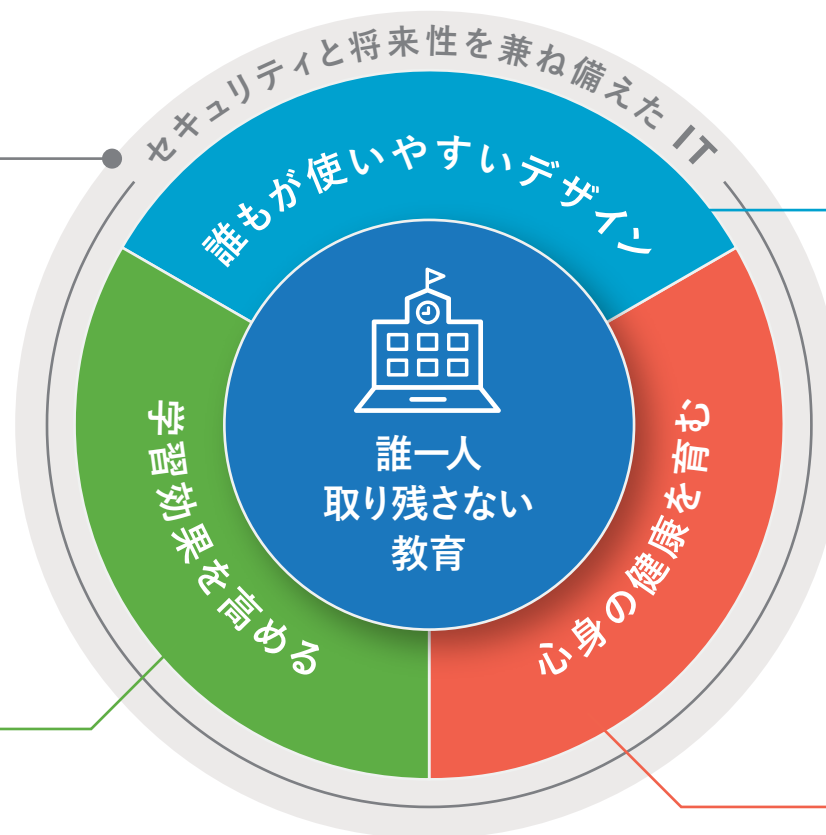
学習効果を高める

学習の結果をリアルタイムに把握
効率よく学習・指導方法を改善

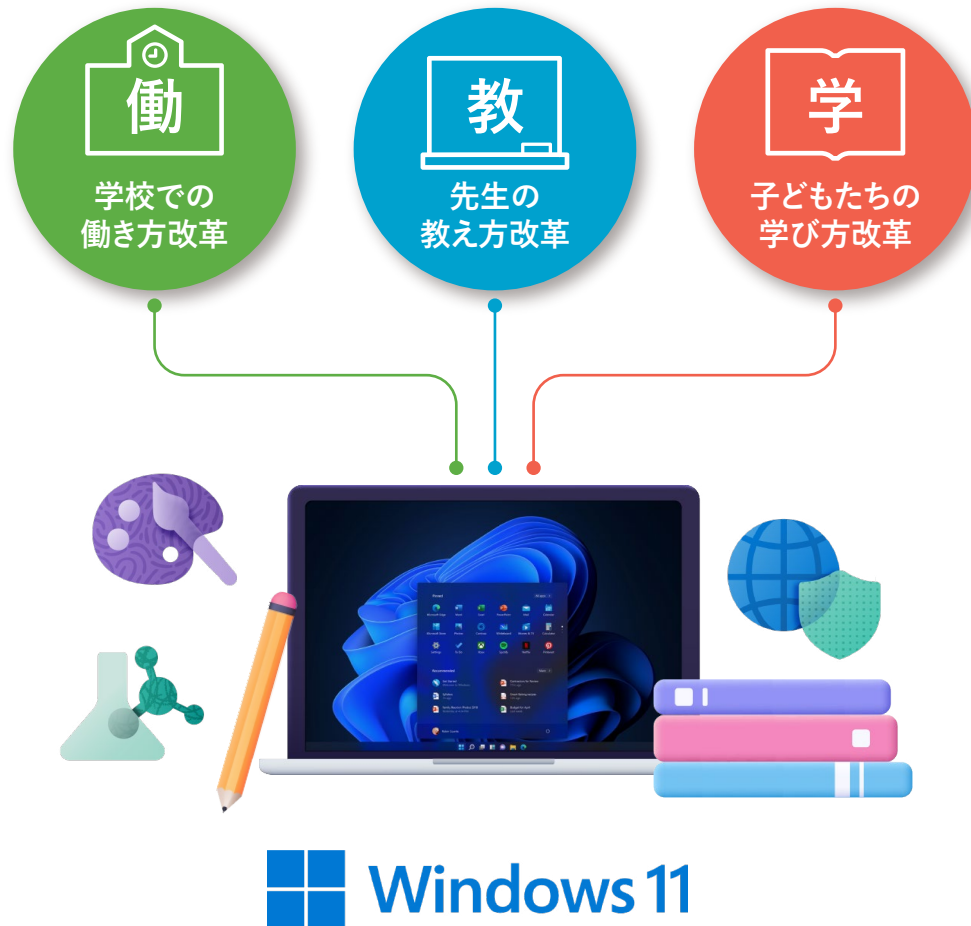


心身の健康を育む

生活面、精神面の健全性にも配慮
学習の意欲や学習結果の向上



教育向け Windows 11 パソコンで我々が目指す教育の姿



デジタル学習の新時代のために

再構築された Windows 11 パソコンは、

「デバイスのデザイン性」・「高い安全性」・

「多彩なデバイスやアプリ」が

創造性とコラボレーション力を引き出すため、

「働き方」・「教え方」・「学び方」の革新・推進と

教職員の教務・校務の両立と、児童生徒の将来に

わたったスキル育成を支援することができます。



誰もが使いやすいデザイン



学習に困難のある生徒でも、
潜在能力を最大限に発揮できるように設計

Windows、Microsoft 365、Microsoft Teams はすべて、
オンライン、ハイブリッド、対面のいずれにおいても
利用しやすい環境で、学習体験をサポートしています。

Windows 11 パソコンは、学校の教育現場を支える
テクノロジー・パートナーです。



視覚

タッチ、ペン、キーボードによる
自由で直感的な操作



読み・書き

イマーシブ・リーダー（読み取り補助機能）や
文章作成・板書を効率的にする読み上げツールなど



聴覚

ライブ キャプションと
翻訳付き議事録



集中力サポート

理解力を高めるイマーシブ・リーダーや
フォーカス・アシストなど



誰もが使いやすいデザイン

アクセシビリティ機能例

カラーフィルター

色覚異常の方などが見やすいよう、画面の色味を変えられる機能

Windows の [ 設定] > [ アクセシビリティ] > [ カラーフィルター] から設定可能



通常表示

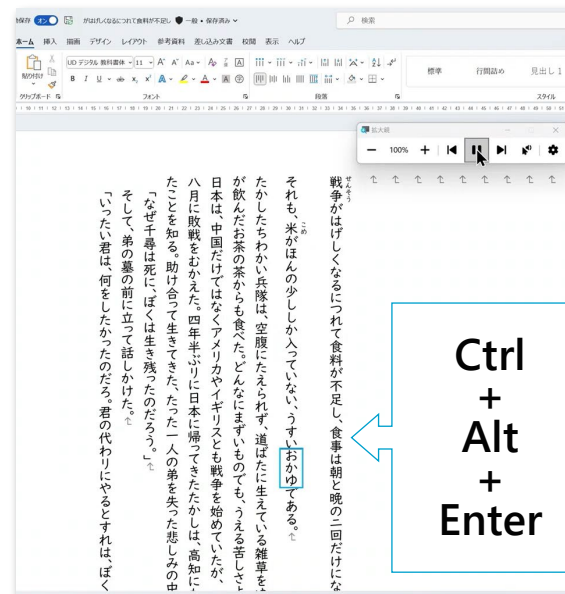


モノクロ表示



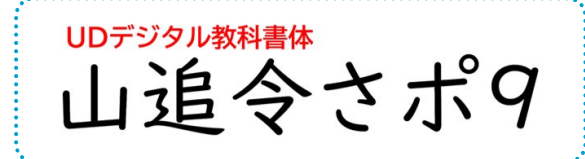
拡大鏡

読字に困難な子どもを支援する、画面の拡大や音声読み上げの機能



フォント

Windows 標準搭載のユニバーサル デザイン対応 教科書体





安心のセキュリティ



安全で魅力的な学習環境を構築し、
プライバシー基準を満たし、組み込みのセキュリティと
クラウド利用による高度なセキュリティで、
教育機関の継続的なセキュリティレベルを確保します。
マイクロソフトは、学校組織全体で
動作するセキュリティプラットフォームにより、
教育現場を脅威から安全に保つことに注力しております。



学校への安全なアクセス

Entra ID (旧 Azure AD) と条件付きアクセスにより、
ユーザー ID とアクセスをより強固に保護できます。



デジタル資産を守る

Microsoft Threat Protection で
脅威から保護し、脅威に対応します。



機密性の高い生徒のデータ保護

情報保護とクラウド アプリケーション セキュリティで
情報と資産を保護します。

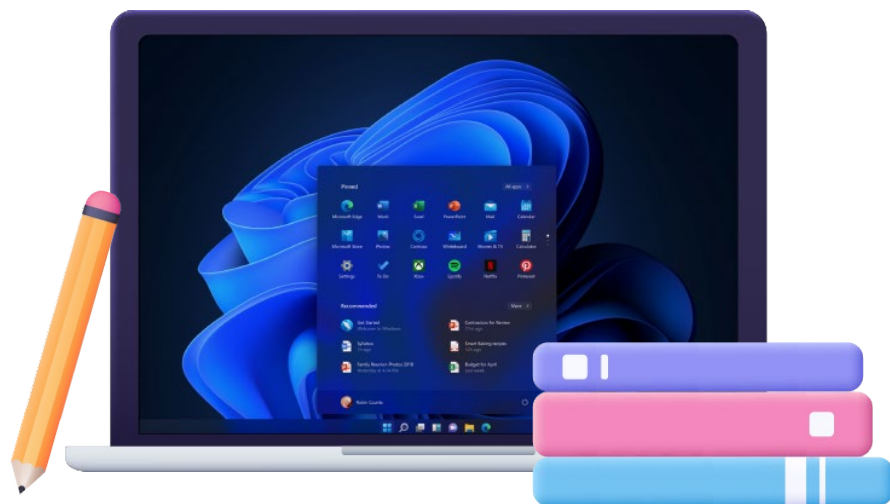


リスクへの対応と管理

組み込みのコンプライアンス・ソリューションにより、
保守・管理体制を評価し、リスクを低減します。



学習効果を高める - 進化した Windows 11



Windows と Microsoft Edge は、

最新の CPU、コネクトスタンバイ、

新型 UFS ストレージを搭載した

新しい教育機関向け Windows パソコンの登場により、

より高速に起動し、より長く動作します。*

* マイクロソフト社内のパフォーマンス テスト

Intel® N100 プロセッサ、4 GB メモリ、128 GB UFS ストレージ搭載機

Windows 10 と
比較して



より速く

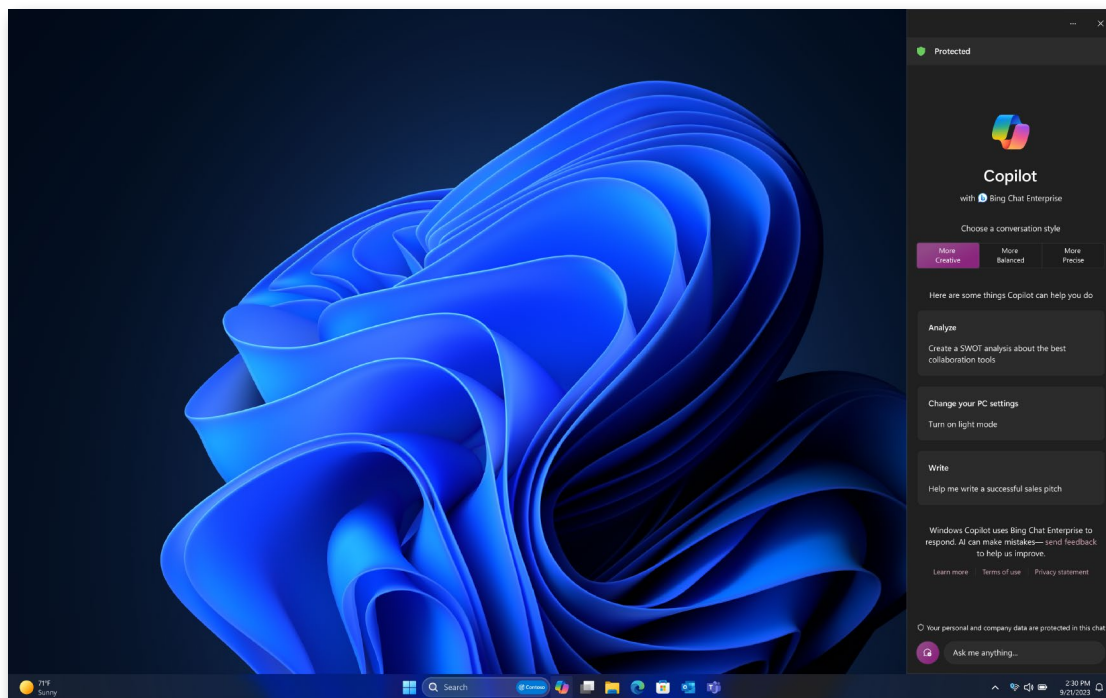
Windows の再開が 87% 速く、
Edge の起動が 80% 速くなるため、
児童・生徒と教員はより迅速に授業を
開始できます。



より長く

端末は、Web を閲覧するときの
バッテリー寿命が 40% 長くなります。

Windows 11 Pro Education から始める AI 活用



インテリジェントな被害予防
AI を活用しフィッシング被害を予防



進化した検索機能
検索ツールの機能向上



**アクセシビリティの向上。
誰にでも使いやすく**
音声ガイドとボイス入力ができる
Windows 11
自然な会話でパソコンを操作可能



**自然言語による
パーソナル アシスタント**
自然言語によるチャットを介して
パソコン設定の最適化
単なるコピー / ペーストだけでなく
リライトや要約の実行

先生用 Windows パソコン

先生の業務に最適なパソコンをご提供

校務と教務をWindows パソコン 1 台に集約いただくことで、大幅に業務効率を向上することができ、2 台持ちによって業務負荷が増大している問題を解決できます。また、最新の Windows 11 Pro Education を導入いただくことで、先生 1 人当たり 1 年間に 52 時間の業務時間を削減できたりサーチ結果* も出ており、生産性においても先生の働き方改革に貢献できます。

*Total Cost of Ownership of Microsoft solution Concentrix社 (2023年)

先生用の Windows パソコンは、8 メーカー 8 機種をご用意



ASUS B1402FGA



Latitude 3340 (Win 11 Pro)



dynabook V83



Fujitsu STYLISTIC Q7312/NE



HP ProBook 445 G10



Lenovo 13



Orchestrating a brighter world



VersaPro タイプ VM-H



Surface Pro 9



マイクロソフトが推奨する先生用パソコン

先生の業務に最適なパソコンをご提供

 OS : Windows 11 Pro Education
または Windows 11 Pro


 CPU : Intel® Core™ i3 同等以上

 メモリ : 8 GB 以上

 SSD : 64 ~ 128 GB

 バッテリー : 8 ~ 10 時間以上稼働


 重さ : 1.5 kg 以下


 無線 : Wi-Fi IEEE802.11
a/b/g/n/ac 以上



 インカメラ、ステレオ マイク

 画面サイズ 13 インチ以上

 デタッチャブル型
(キーボード取り外し可能タイプ)

 コンバーチブル型
(360 度回転するタイプ)

 USB Type-C
(充電ポート対応推奨)

 指紋センサー、
Windows Hello 対応カメラなど推奨

おすすめ理由



セキュリティ チップや
多要素認証による高度なセキュリティ



長持ちバッテリーで終日利用



生徒用より一回り大きな
スクリーンによる表示情報の多さ



軽量かつ堅牢で持ち運びに
適した携帯性



タッチ、ペン、キーボードによる
自由に直感的な操作



起動が早く、スリープからの
復帰も 6 秒以内 *

* OS と OS 付属アプリのみ搭載の状態

生徒用 Windows パソコン

用途に合わせて選べる、多彩なラインナップ

Windows パソコン は、多様な学習環境や目的に応じて選んでいただけるよう、幅広いラインナップを取り揃えています。

生徒用の Windows パソコンは、
10 メーカー 17 機種をご用意。



GIGA Basic パソコン

常にインターネットに接続し、
「完全クラウド型」で学習するのに最適なパソコン

メモリ 4GB / ストレージ 64GB

「完全クラウド型」



GIGA Advanced パソコン

マルチタスクやプログラミング、画像編集など目的にあわせた
アプリケーションをインストールして、インターネットの接続の有無に関わらず
どこでも学習できる「オンプレミス利用可能型」パソコン

メモリ 8GB / ストレージ 64GB または 128GB 以上

「オンプレミス利用可能型」

マイクロソフトが推奨する生徒用パソコン

用途に合わせて選べる、多彩なラインナップ

OS OS : Windows 11 Pro Education

CPU CPU : Intel® Celeron® 同等以上

メモリ メモリ : 4 ~ 8 GB

SSD SSD : 64 ~ 128 GB

バッテリー バッテリー : 8 時間以上稼働

重さ 重さ : 1.5 kg 未満

無線 無線 : Wi-Fi (無線 LAN)



カメラ アウトカメラ / インカメラ

画面サイズ 画面サイズ 9~14 インチ

デタッチャブル型
(キーボード取り外し可能タイプ)

コンバーチブル型
(360 度回転するタイプ)

USB Type-C x1
(本体充電対応)

キーボード
(Bluetooth 接続でないもの)

おすすめ理由



子どもが持てるサイズ・軽さ、
落下などを考慮した堅牢性



Windows 11 の
最新のセキュリティ機能



授業でスムーズに遅滞なく使える
高速起動・授業を止めない処理速度



高性能のカメラ、マイク、スピーカーで
リモートでも高品質な授業や共同作業



タッチ、ペン、キーボードによる
自由で直感的な操作



ペン付属モデルにおける、
紛失しづらいペンの格納法の工夫

先生用 パソコン



ASUS B1402FGA



CPU	Intel® Processor Core™ i3-N305
メモリ	8GB / 16GB
SSD (eMMC 含む)	128GB / 512GB
ディスプレイ	14 インチ
バッテリー	最大約 9 時間
重さ	約 1,700 g
充電ポート規格	USB Type-C
WiFi	IEEE802.11 a/b/g/n/ac/ax



インカメラ



アウトカメラ



コンバーチブル型



ペン標準同梱



MIL 規格準拠



Latitude 3340



CPU	Intel® Processor Core™ i5-1335U
メモリ	8GB / 16GB
SSD (eMMC 含む)	256GB / 512GB
ディスプレイ	13.3 インチ
バッテリー	12.0 時間 (42Whr) 18.3 時間 (54Whr)
重さ	約 1,250 g
充電ポート規格	USB Type-C および独自規格
WiFi	IEEE802.11 a/b/g/n/ac/ax



インカメラ



クラムシェル型



コンバーチブル型



MIL 規格準拠



dynabook V83



CPU	Intel® Processor Core™ i5-1240P
メモリ	16GB
SSD (eMMC 含む)	256GB
ディスプレイ	13.3 インチ
バッテリー	最大約 24.0 時間
重さ	約 979 g
充電ポート規格	USB Type-C
WiFi	IEEE802.11 a/b/g/n/ac/ax



インカメラ



アウトカメラ



コンバーチブル型



MIL 規格準拠



Fujitsu STYLISTIC Q7312/NE



CPU	Intel® Processor Core™ i5-1245U
メモリ	8GB
SSD (eMMC 含む)	256GB
ディスプレイ	13.3 インチ
バッテリー	最大約 15 時間
重さ	約 1,250 g (キーボード接続時)
充電ポート規格	独自規格
WiFi	IEEE802.11 a/b/g/n/ac/ax



インカメラ



アウトカメラ



デタッチャブル型



ペン標準同梱



MIL 規格準拠



HP ProBook 445 G10



CPU	AMD Ryzen™ 3 7330U/ AMD Ryzen™ 5 7530U
メモリ	8GB / 16GB
SSD (eMMC 含む)	256GB
ディスプレイ	14 インチ
バッテリー	最大約 10.75 時間
重さ	約 1,380 g
充電ポート規格	独自規格
WiFi	IEEE802.11 a/b/g/n/ac/ax



インカメラ



クラムシェル型



MIL 規格準拠

Lenovo

Lenovo 13w



CPU	AMD Ryzen™ 7 5825U / AMD Ryzen™ 5 5625U / AMD Ryzen™ 3 5425U
メモリ	16GB
SSD (eMMC 含む)	512GB
ディスプレイ	13.3 インチ
バッテリー	最大約 17.9 時間
重さ	約 1,500 g
充電ポート規格	USB Type-C
WiFi	IEEE802.11 a/b/g/n/ac/ax



インカメラ



アウトカメラ



コンバーチブル型



ペン標準同梱



MIL 規格準拠

Orchestrating a brighter world

NEC

VersaPro タイプ VM-H



CPU	Intel® Processor Core i3-1215U®/ Intel® Processor Core i3-1231U®
メモリ	8GB / 16GB
SSD (eMMC 含む)	256GB / 512GB
ディスプレイ	14 インチ
バッテリー	最大約 13 時間
重さ	約 1,430 g
充電ポート規格	USB Type-C
WiFi	IEEE802.11 a/b/g/n/ac/ax



インカメラ



クラムシェル型



MIL 規格準拠

Microsoft

Surface Pro 9



CPU	Intel® Processor Core i5-1245U®/ Intel® Processor Core i7-1265U®/ Microsoft Processor SQ ³
メモリ	8GB/16GB/32GB
SSD (eMMC 含む)	128GB/256GB/512GB/1TB
ディスプレイ	13 インチ
バッテリー	最大約 19 時間
重さ	約 1,160 g (キーボード接続時)
充電ポート規格	USB Type-C および独自規格
WiFi	IEEE802.11 a/b/g/n/ac/ax



インカメラ



アウトカメラ



デタッチャブル型



ペン標準同梱



MIL 規格準拠

生徒用 GIGA Basic パソコン



TravelMate Spin B3



CPU	Intel® Processor Celeron® N4500
メモリ	4GB
SSD (eMMC 含む)	64GB
ディスプレイ	11.6 インチ
バッテリー	近日公開
重さ	約 1,400 g
充電ポート規格	USB Type-C および独自規格
WiFi	IEEE802.11 a/b/g/n/ac



インカメラ



アウトカメラ



コンバーチブル型



MIL 規格準拠



ASUS B1104FGA



CPU	Intel® Processor N100
メモリ	4GB
SSD (eMMC 含む)	128GB
ディスプレイ	11.6 インチ
バッテリー	最大約 10 時間
重さ	約 1,470 g
充電ポート規格	USB Type-C
WiFi	IEEE802.11 a/b/g/n/ac/ax



インカメラ



アウトカメラ



コンバーチブル型



MIL 規格準拠



ASUS B1100FKA



CPU	Intel® Processor Celeron® N4500
メモリ	4GB
SSD (eMMC 含む)	128GB
ディスプレイ	11.6 インチ
バッテリー	最大約 10 時間
重さ	約 1,400 g
充電ポート規格	独自規格
WiFi	IEEE802.11 a/b/g/n/ac



インカメラ



アウトカメラ



コンバーチブル型



MIL 規格準拠



Latitude 3140



CPU	Intel® Processor N100
メモリ	4GB
SSD (eMMC 含む)	64GB
ディスプレイ	11.6 インチ
バッテリー	最大約 19.4 時間
重さ	約 1,420 g
充電ポート規格	USB Type-C および独自規格
WiFi	IEEE802.11 a/b/g/n/ac/ax



インカメラ



アウトカメラ



コンバーチブル型



MIL 規格準拠



dynabook K50



CPU	Intel® Processor Celeron® N4020
メモリ	4GB
SSD (eMMC 含む)	64GB
ディスプレイ	10.1 インチ
バッテリー	最大約 16 時間
重さ	約 1,180 g (キーボード接続時)
充電ポート規格	独自規格
WiFi	IEEE802.11 a/b/g/n/ac



インカメラ



アウトカメラ



デタッチャブル型



インカメラ



アウトカメラ



デタッチャブル型



MIL 規格準拠



dynabook K70



CPU	Intel® Processor Celeron® N4500
メモリ	4GB
SSD (eMMC 含む)	64GB
ディスプレイ	10.1 インチ
バッテリー	最大約 16.8 時間
重さ	約 1,097 g (キーボード接続時)
充電ポート規格	USB Type-C
WiFi	IEEE802.11 a/b/g/n/ac/ax



Fujitsu STYLISTIC Q5010/NEG



CPU	Intel® Processor Celeron® N4020
メモリ	4GB
SSD (eMMC 含む)	64GB/128GB
ディスプレイ	10.1 インチ
バッテリー	最大約 11.5 時間
重さ	約 1,215 g (キーボード接続時)
充電ポート規格	独自規格
WiFi	IEEE802.11 a/b/g/n/ac



インカメラ



アウトカメラ



デタッチャブル型



MIL 規格準拠



HP PRO x360 FORTIS G11



CPU	Intel® Processor N100
メモリ	4GB
SSD (eMMC 含む)	64GB
ディスプレイ	11.6 インチ
バッテリー	近日公開
重さ	約 1,470 g
充電ポート規格	USB Type-C
WiFi	IEEE802.11 a/b/g/n/ac/ax



インカメラ



アウトカメラ



コンバーチブル型



MIL 規格準拠

生徒用 GIGA Basic パソコン

Lenovo

Lenovo 300w Yoga Gen4



CPU	Intel® Processor N100
メモリ	4GB
SSD (eMMC 含む)	128GB
ディスプレイ	11.6 インチ
バッテリー	最大約 14.4 時間
重さ	約 1,300 g
充電ポート規格	USB Type C
WiFi	IEEE802.11 a/b/g/n/ac/ax



インカメラ



アウトカメラ



コンバーチブル型



MIL 規格準拠

Orchestrating a brighter world

NEC

Versa Pro E シリーズ タイプ / VR-A



CPU	Intel® Processor Celeron® N5100
メモリ	4GB
SSD (eMMC 含む)	64GB
ディスプレイ	11.6 インチ
バッテリー	最大約 11.4 時間
重さ	約 1,320 g
充電ポート規格	USB Type-C
WiFi	IEEE802.11 a/b/g/n/ac/ax



インカメラ



アウトカメラ



コンバーチブル型



MIL 規格準拠

Orchestrating a brighter world

NEC

Versa Pro E シリーズ タイプ / VR8



CPU	Intel® Processor Celeron® N4120
メモリ	4GB
SSD (eMMC 含む)	64GB
ディスプレイ	11.6 インチ
バッテリー	最大約 11.9 時間
重さ	約 1,280 g
充電ポート規格	USB Type-C
WiFi	IEEE802.11 a/b/g/n/ac



インカメラ



アウトカメラ



コンバーチブル型



MIL 規格準拠

Orchestrating a brighter world

NEC

Versa Pro E シリーズ タイプ / VR9



CPU	Intel® Processor Celeron® N4120
メモリ	4GB
SSD (eMMC 含む)	64GB
ディスプレイ	11.6 インチ
バッテリー	最大約 11.9 時間
重さ	約 1,280 g
充電ポート規格	USB Type-C
WiFi	IEEE802.11 a/b/g/n/ac



インカメラ



アウトカメラ



コンバーチブル型



MIL 規格準拠

生徒用 GIGA Advanced パソコン



ASUS B1104FGA



CPU	Intel® Processor N100
メモリ	8GB
SSD (eMMC 含む)	128GB
ディスプレイ	11.6 インチ
バッテリー	最大約 10 時間
重さ	約 1,470 g
充電ポート規格	USB Type-C
WiFi	IEEE802.11 a/b/g/n/ac/ax



インカメラ



アウトカメラ



コンバーチブル型



MIL 規格準拠



ASUS B1100FKA



CPU	Intel® Processor Celeron® N4500
メモリ	8GB
SSD (eMMC 含む)	128GB
ディスプレイ	11.6 インチ
バッテリー	最大約 10 時間
重さ	約 1,400 g
充電ポート規格	独自規格
WiFi	IEEE802.11 a/b/g/n/ac



インカメラ



アウトカメラ



コンバーチブル型



MIL 規格準拠



Latitude 3140



CPU	Intel® Processor N200
メモリ	8GB
SSD (eMMC 含む)	128GB
ディスプレイ	11.6 インチ
バッテリー	最大約 19.3 時間
重さ	約 1,420 g~
充電ポート規格	USB Type-C および独自規格
WiFi	IEEE802.11 a/b/g/n/ac/ax



インカメラ



アウトカメラ



コンバーチブル型



MIL 規格準拠



dynabook K60



CPU	Intel® Processor Pentium® Silver N5030
メモリ	8GB
SSD (eMMC 含む)	128GB
ディスプレイ	10.1 インチ
バッテリー	最大約 16 時間
重さ	約 1,180 g (キーボード接続時)
充電ポート規格	独自規格
WiFi	IEEE802.11 a/b/g/n/ac



インカメラ



アウトカメラ



デタッチャブル型

生徒用 GIGA Advanced パソコン



dynabook K70



CPU	Intel® Processor Pentium® Silver N6000
メモリ	8GB
SSD (eMMC 含む)	64GB
ディスプレイ	10.1 インチ
バッテリー	最大約 16.8 時間
重さ	約 1,097 g (キーボード接続時)
充電ポート規格	USB Type-C
WiFi	IEEE802.11 a/b/g/n/ac/ax



インカメラ



アウトカメラ



デタッチャブル型



MIL 規格準拠



HP PRO x360 FORTIS G11



CPU	Intel® Processor N100
メモリ	8GB
SSD (eMMC 含む)	128GB
ディスプレイ	11.6 インチ
バッテリー	近日公開
重さ	約 1,470 g
充電ポート規格	USB Type-C
WiFi	IEEE802.11 a/b/g/n/ac/ax



インカメラ



アウトカメラ



コンバーチブル型



MIL 規格準拠



Lenovo 300w Yoga Gen4



CPU	Intel® Processor N200
メモリ	8GB
SSD (eMMC 含む)	128GB
ディスプレイ	11.6 インチ
バッテリー	最大約 14.4 時間
重さ	約 1,300 g
充電ポート規格	USB Type C
WiFi	IEEE802.11 a/b/g/n/ac/ax



インカメラ



アウトカメラ



コンバーチブル型



MIL 規格準拠

Orchestrating a brighter world



VersaPro E シリーズ タイプ VR-J



CPU	Intel® Processor Celeron® N5100
メモリ	8GB
SSD (eMMC 含む)	64GB
ディスプレイ	11.6 インチ
バッテリー	最大約 11.4 時間
重さ	約 1,320 g
充電ポート規格	USB Type-C
WiFi	IEEE802.11 a/b/g/n/ac/ax



インカメラ



アウトカメラ



コンバーチブル型



MIL 規格準拠



Mouse Pro シリーズ



CPU	Intel® Processor N100
メモリ	8GB
SSD (eMMC 含む)	128GB
ディスプレイ	11.6 インチ
バッテリー	近日公開
重さ	近日公開
充電ポート規格	USB Type-C
WiFi	近日公開



インカメラ



アウトカメラ



コンバーチブル型



ペン標準同梱



MIL 規格準拠



Surface Go 4



CPU	Intel® Processor N200
メモリ	8GB
SSD (eMMC 含む)	64GB/128GB/256GB
ディスプレイ	10.5 インチ
バッテリー	最大約 17.1 時間
重さ	約 770 g (キーボード接続時)
充電ポート規格	USB Type-C および独自規格
WiFi	IEEE802.11 a/b/g/n/ac/ax



インカメラ



アウトカメラ



デタッチャブル型



タッチペン対応



MIL 規格準拠



Surface Laptop Go 3



CPU	Intel® Processor Core™ i5-1235U
メモリ	8GB/16GB
SSD (eMMC 含む)	128GB/256GB/512GB
ディスプレイ	12.4 インチ
バッテリー	最大約 17.9 時間
重さ	約 1,130 g~
充電ポート規格	USB Type-C および独自規格
WiFi	IEEE802.11 a/b/g/n/ac/ax



インカメラ



クラムシェル型



MIL 規格準拠

先生用 パソコン



ASUS B1402FGA



Latitude 3340



dynabook V83



Fujitsu STYLISTIC
Q7312/NE



HP ProBook
445 G10



Lenovo 13w



Orchestrating a brighter world



VersaPro
タイプ VM-H



Surface Pro 9



CPU	Intel® Processor Core™ i3-N305	Intel® Processor Core™ i5-1335U	Intel® Processor Core™ i5-1240P	Intel® Processor Core™ i5-1245U	AMD Ryzen™ 3 7330U/ AMD Ryzen™ 5 7530U	AMD Ryzen™ 7 5825U / AMD Ryzen™ 5 5625U / AMD Ryzen™ 3 5425U	Intel® Processor Core i3-1215U®/ Intel® Processor Core i3-1231U®	Intel® Processor Core i5-1245U®/ Intel® Processor Core i7-1265U®/ Microsoft Processor SQ® 3
メモリ	8GB / 16GB	8GB / 16GB	16GB	8GB	8GB / 16GB	16GB	8GB / 16GB	8GB/16GB/32GB
SSD (eMMC 含む)	128GB / 512GB	256GB / 512GB	256GB	256GB	256GB	512GB	256GB / 512GB	128GB/256GB/ 512GB/1TB
ディスプレイ	14 インチ	13.3 インチ	13.3 インチ	13.3 インチ	14 インチ	13.3 インチ	14 インチ	13 インチ
バッテリー	最大 約 9 時間	12.0 時間 (42Whr) 18.3 時間 (54Whr)	最大 約 24.0 時間	最大 約 15 時間	最大 約 10.75 時間	最大 約 17.9 時間	最大 約 13 時間	最大 約 19 時間
重さ	約 1,700 g	約 1,250 g	約 979 g	約 1,250 g (キーボード接続時)	約 1,380 g	約 1,500 g	約 1,430 g	約 1,160 g (キーボード接続時)
充電ポート規格	USB Type C	USB Type-C および独自規格	USB Type-C	独自規格	独自規格	USB Type C	USB Type C	USB Type-C および独自規格
形状	コンバーチブル型	コンバーチブル型 / クラムシェル型	コンバーチブル型	デタッチャブル型	クラムシェル型	コンバーチブル型	クラムシェル型	デタッチャブル型
インカメラ	○	○	○	○	○	○	○	○
アウトカメラ	○	×	○	○	×	○	×	○
MIL 規格準拠	○	○	○	○	○	○	○	○
ペン標準同梱	○	×	×	○	×	○	×	○
WiFi	IEEE802.11 a/b/g/n/ac/ax	IEEE802.11 a/b/g/n/ac/ax	IEEE802.11 a/b/g/n/ac/ax	IEEE802.11 a/b/g/n/ac/ax	IEEE802.11 a/b/g/n/ac/ax	IEEE802.11 a/b/g/n/ac/ax	IEEE802.11 a/b/g/n/ac/ax	IEEE802.11 a/b/g/n/ac/ax

生徒用 GIGA Basic パソコン

acer

TravelMate
Spin B3



ASUS

ASUS B1104FGA



ASUS

ASUS B1100FKA



DELL Technologies

Latitude 3140



dynabook

dynabook
K50



dynabook

dynabook
K70



CPU	Intel® Processor Celeron® N4500	Intel® Processor N100	Intel® Processor Celeron® N4500	Intel® Processor N100	Intel® Processor Celeron® N4020	Intel® Processor Celeron® N4500
メモリ	4GB	4GB	4GB	4GB	4GB	4GB
SSD (eMMC 含む)	64GB	128GB	128GB	64GB	64GB	64GB
ディスプレイ	11.6 インチ	11.6 インチ	11.6 インチ	11.6 インチ	10.1 インチ	10.1 インチ
バッテリー	近日公開	最大 約 10 時間	最大 約 10 時間	最大 約 19.4 時間	最大 約 16 時間	最大 約 16.8 時間
重さ	約 1,400 g	約 1,470 g	約 1,400 g	約 1,420 g	約 1,180 g (キーボード接続時)	約 1,097 g (キーボード接続時)
充電ポート規格	USB Type-C および独自規格	USB Type C	独自規格	USB Type-C および独自規格	独自規格	USB Type-C
形状	コンバーチブル型	コンバーチブル型	コンバーチブル型	コンバーチブル型	デタッチャブル型	デタッチャブル型
インカメラ	○	○	○	○	○	○
アウトカメラ	○	○	○	○	○	○
MIL 規格準拠	○	○	○	○	○	○
ペン標準同梱	×	×	×	×	×	×
WiFi	IEEE802.11 a/b/g/n/ac	IEEE802.11 a/b/g/n/ac/ax	IEEE802.11 a/b/g/n/ac	IEEE802.11 a/b/g/n/ac/ax	IEEE802.11 a/b/g/n/ac	IEEE802.11 a/b/g/n/ac/ax

生徒用 GIGA Basic パソコン

FUJITSU

Fujitsu STYLISTIC
Q5010/NEG



hp

HP PRO
x360 FORTIS G11



Lenovo

Lenovo 300w
Yoga Gen4



Orchestrating a brighter world

NEC

Versa Pro E シリーズ
タイプ / VR-A



Orchestrating a brighter world

NEC

Versa Pro E シリーズ
タイプ / VR8



Orchestrating a brighter world

NEC

Versa Pro E シリーズ
タイプ / VR9



CPU	Intel® Processor Celeron® N4020	Intel® Processor N100	Intel® Processor N100	Intel® Processor Celeron® N5100	Intel® Processor Celeron® N4120	Intel® Processor Celeron® N4120
メモリ	4GB	4GB	4GB	4GB	4GB	4GB
SSD (eMMC 含む)	64GB/128GB	64GB	128GB	64 GB	64 GB	64 GB
ディスプレイ	10.1 インチ	11.6 インチ	11.6 インチ	11.6 インチ	11.6 インチ	11.6 インチ
バッテリー	最大 約 11.5 時間	近日公開	最大 約 14.4 時間	最大 約 11.4 時間	最大 約 11.9 時間	最大 約 11.9 時間
重さ	約 1,215 g (キーボード接続時)	約 1,470 g	約 1,300 g	約 1,320 g	約 1,280 g	約 1,280 g
充電ポート規格	独自規格	USB Type C	USB Type C	USB Type C	USB Type C	USB Type C
形状	デタッチャブル型	コンバーチブル型	コンバーチブル型	コンバーチブル型	コンバーチブル型	コンバーチブル型
インカメラ	○	○	○	○	○	○
アウトカメラ	○	○	○	○	○	○
MIL 規格準拠	○	○	○	○	○	○
ペン標準同梱	×	×	×	×	×	×
WiFi	IEEE802.11 a/b/g/n/ac	IEEE802.11 a/b/g/n/ac/ax	IEEE802.11 a/b/g/n/ac/ax	IEEE802.11 a/b/g/n/ac/ax	IEEE802.11 a/b/g/n/ac	IEEE802.11 a/b/g/n/ac

生徒用 GIGA Advanced パソコン



ASUS
B1104FGA



ASUS
B1100FKA



Latitude 3140



dynabook
K60



dynabook
K70



HP PRO
x360 FORTIS G11



CPU	Intel® Processor N100	Intel® Processor Celeron® N4500	Intel® Processor N200	Intel® Processor Pentium® Silver N5030	Intel® Processor Pentium® Silver N6000	Intel® Processor N100
メモリ	8GB	8GB	8GB	8GB	8GB	8GB
SSD (eMMC 含む)	128GB	128GB	128GB	128GB	64GB	128GB
ディスプレイ	11.6 インチ	11.6 インチ	11.6 インチ	10.1 インチ	10.1 インチ	11.6 インチ
バッテリー	最大 約 10 時間	最大 約 10 時間	最大 約 19.3 時間	最大 約 16 時間	最大 約 16.8 時間	近日公開
重さ	約 1,470 g	約 1,400 g	約 1,420 g~	約 1,180 g (キーボード接続時)	約 1,097 g (キーボード接続時)	約 1,470 g
充電ポート規格	USB Type C	独自規格	USB Type-C および独自規格	独自規格	USB Type C	USB Type C
形状	コンバーチブル型	コンバーチブル型	コンバーチブル型	デタッチャブル型	デタッチャブル型	コンバーチブル型
インカメラ	○	○	○	○	○	○
アウトカメラ	○	○	○	○	○	○
MIL 規格準拠	○	○	○	×	○	○
ペン標準同梱	×	×	×	×	×	×
WiFi	IEEE802.11 a/b/g/n/ac/ax	IEEE802.11 a/b/g/n/ac	IEEE802.11 a/b/g/n/ac/ax	IEEE802.11 a/b/g/n/ac	IEEE802.11 a/b/g/n/ac/ax	IEEE802.11 a/b/g/n/ac/ax

生徒用 GIGA Advanced パソコン

Orchestrating a brighter world



Lenovo 300w
Yoga Gen4



VersaPro E シリーズ
タイプ VR-J



Mouse Pro シリーズ



Surface Go 4



Surface Laptop Go 3



CPU	Intel® Processor N200	Intel® Processor Celeron® N5100	Intel® Processor N100	Intel® Processor N200	Intel® Processor Core™ i5-1235U
メモリ	8GB	8GB	8GB	8GB	8GB/16GB
SSD (eMMC 含む)	128GB	64GB	128GB	64GB/128GB/ 256GB	128GB/256GB/ 512GB
ディスプレイ	11.6 インチ	11.6 インチ	11.6 インチ	10.5 インチ	12.4 インチ
バッテリー	最大 約 14.4 時間	最大 約 11.4 時間	近日公開	最大 約 17.1 時間	最大 約 17.9 時間
重さ	約 1,300 g	約 1,320 g	近日公開	約 770 g (キーボード接続時)	約 1,130 g
充電ポート規格	USB Type C	USB Type C	USB Type-C	USB Type-C および独自規格	USB Type-C および独自規格
形状	コンバーチブル型	コンバーチブル型	コンバーチブル型	デタッチャブル型	クラムシェル型
インカメラ	○	○	○	○	○
アウトカメラ	○	○	○	○	×
MIL 規格準拠	○	○	○	○	○
ペン標準同梱	×	×	○	○	×
WiFi	IEEE802.11 a/b/g/n/ac/ax	IEEE802.11 a/b/g/n/ac/ax	近日公開	IEEE802.11 a/b/g/n/ac/ax	IEEE802.11 a/b/g/n/ac/ax

教育機関向け Windows PC に関する最新情報は、<https://aka.ms/edu-pc> をご覧ください。

●記載されている会社名、製品名およびロゴ等は各社の商標または登録商標です。●本カタログの内容は 2024 年 2 月現在のものです。●本カタログで使用している画像はイメージです。●製品仕様は予告なく変更する可能性があります。あらかじめご了承ください。

■ マイクロソフト カスタマー インフォメーションセンター
フリーダイヤル **0120-41-6755** (9:00~17:30 土日祝日、弊社指定休業日を除きます)

※ 携帯 / PHS からもご利用いただけます。※ 番号のおかけ間違いにご注意ください。



日本マイクロソフト株式会社
〒108-0075 東京都港区港南 2-16-3 品川ランドセントラルタワー