



Impacto real
para um
futuro melhor

Relatório de Competitividade Nacional
Microsoft Brasil 2013-2014



Índice

- 🌐 Compromisso com o Brasil 04
- 🌐 Impacto real para um Brasil melhor 06
- 🎓 Educação e capacitação 08
- 👤 Cidades sustentáveis 16
- 💡 Inovação, pesquisa e desenvolvimento 22
- ☁️ Nuvem para pequenas e médias empresas 28

Carta do Presidente



Nosso compromisso com o Brasil

Diariamente a Microsoft tem como foco contribuir para que pessoas, empresas e parceiros atinjam seu potencial pleno. As pessoas estão no centro de tudo o que fazemos e nosso objetivo é ajudá-las a obter o máximo de cada atividade, por meio de qualquer dispositivo, em qualquer lugar e a qualquer momento.

Presente no Brasil desde 1989, a Microsoft vem acompanhando a história e o desenvolvimento do País nesses 24 anos. Porém, mais do que acompanhar, a companhia está comprometida a cumprir seu papel social e contribuir para a evolução da competitividade brasileira no cenário internacional.

Acreditamos que a tecnologia transforma a vida das pessoas, seja na interação dos estudantes com as imensas possibilidades da internet, para

melhorar a qualidade da educação, na capacitação de jovens que passam a ser empreendedores e melhoram a qualidade de vida de suas famílias, seja oferecendo computação na nuvem para que pequenas e médias empresas cresçam com mais rapidez e contribuam para o crescimento da economia local. Por isso, investimos na ampliação do acesso à tecnologia para todos.

Nesse sentido, todos os programas e iniciativas realizados a partir dos nossos quatro pilares de atuação – Educação, Inovação, Cidades Sustentáveis e Nuvem para Pequenas e Médias Empresas – têm como objetivo aprimorar a competitividade nacional.

Ao possibilitar a formação de jovens profissionais e cidadãos, o incentivo à pesquisa de soluções inovadoras, a melhora da qualidade de vida nos centros urbanos e facilitar o surgimento e desenvolvimento de novas empresas, nosso compromisso é consolidar o Brasil como uma das maiores economias do planeta e ajudar a criar possibilidades para que todo brasileiro possa realizar seu potencial.

É com grande orgulho e satisfação que compartilho algumas de nossas iniciativas, resultados e conquistas obtidos por nossos parceiros, jovens e empresas.

Boa leitura

Mariano de Beer

Presidente da Microsoft Brasil



O compromisso da Microsoft com o Brasil

Contribuir para que pessoas, empresas e parceiros atinjam seu potencial pleno. Essa é a missão da Microsoft. É o que pauta também o compromisso da companhia com o Brasil: contribuir para que o País possa alavancar sua inovação tecnológica e sua competitividade em sua consolidação no cenário internacional como uma das maiores e mais competitivas economias do planeta.

Nos últimos anos, devido ao empenho do governo, do setor privado e da sociedade de modo geral, o Brasil tem conseguido elevar sua posição nos índices de competitividade internacional.

No Relatório de Competitividade Global 2013, publicado anualmente pelo Fórum Econômico Mundial, o Brasil ficou na 56ª posição de um ranking de 148 países.

Presente no território nacional desde 1989, a Microsoft acompanha a evolução do País e está comprometida a contribuir para melhorar seus índices socioeconômicos. Por isso, nos últimos anos, a companhia redesenhou seu Plano Nacional de Competitividade, a fim de viabilizar e expandir programas e projetos que são baseados, especialmente, no uso da tecnologia como ferramenta geradora de impacto real para a melhora da qualidade de vida e da situação econômica brasileira.

O plano da Microsoft Brasil é dividido em quatro pilares: **Educação, Inovação, Cidades Sustentáveis e Nuvem para Pequenas e Médias Empresas.**

Em Educação, os projetos e ações sociais proporcionam acesso à tecnologia para o treinamento de professores, incentivo à inovação no ambiente da escola e da sala de aula, capacitação de adolescentes e jovens para o mercado de trabalho e empreendedorismo e para a melhora da qualidade da educação em si.



Em Inovação, a Microsoft efetivamente investe em ideias inéditas, com apoio à pesquisa e ao desenvolvimento de soluções criativas para o uso da tecnologia nas mais diversas áreas da sociedade, por meio de investimento em um polo de tecnologia no Brasil, parcerias com instituições de pesquisa e entidades acadêmicas e fomentando start-ups.

No pilar Cidades Sustentáveis, a Microsoft tem como objetivo oferecer soluções de tecnologia para reduzir gastos, ampliar a transparência e a eficiência dos processos da administração pública e melhorar a qualidade de vida da população nos centros urbanos.

Em no pilar Nuvem para Pequenas e Médias Empresas, a companhia oferece sua expertise e sua tecnologia de ponta para aperfeiçoar os processos produtivos e gerenciais, com o intuito de permitir que os recursos dos negócios sejam direcionados para o que realmente importa: sua consolidação e crescimento no mercado.

Impacto real no Brasil

A Microsoft está focada em sua transformação para uma empresa consolidada de dispositivos e serviços, com o objetivo de contribuir para o sucesso de indivíduos e companhias.

A Microsoft Brasil é uma das 110 subsidiárias da Microsoft Corporation e conta com oito escritórios no País, responsáveis por gerar localmente oportunidades diretas na área de tecnologia para mais de 18 mil empresas e 424 mil profissionais. Para ter uma ideia de seu impacto na economia nacional, cada R\$ 1,00 faturado pela companhia gera R\$ 11,00 para o ecossistema local, de acordo com o IDC - International Data Corporation.

Nos últimos onze anos, a Microsoft investiu mais de R\$ 193 milhões em ações relacionadas ao compromisso social e ao uso da tecnologia para aumentar a competitividade brasileira. Esse valor foi distribuído em programas e iniciativas dos quatro pilares da Microsoft e beneficiou dezenas de milhões de pessoas. Apenas em seus projetos de capacitação, foram mais de 13 milhões de jovens brasileiros participantes.

Também estão sendo investidos mais de R\$ 200 milhões no polo de tecnologia do Rio de Janeiro que reúne o Laboratório de Tecnologia Avançada (ATL, na sigla em inglês), o Centro de Desenvolvimento do Bing, a plataforma de busca da Microsoft, e a operação da Acelera Partners.

Outros exemplos de que a Microsoft acredita e apoia o desenvolvimento do Brasil são os investimentos nos serviços de infraestrutura local para armazenamento de dados para operações do Office 365, com foco em

pequenas e médias empresas, e para Windows Azure, além do Microsoft Technology Center (MTC), em São Paulo, o maior da América Latina.

Há ainda a fábrica de Xbox na Zona Franca de Manaus (AM), a única da companhia, fora da China, inaugurada em 2011. Além de produzir consoles e games do Xbox 360, a planta ganhou um impulso em 2013, com o lançamento do novo videogame da Microsoft, o Xbox One. O console de última geração também está sendo produzido no Brasil.

Esses são investimentos reais que não incluem somente tecnologia de ponta, mas também a expertise e a história de sucesso da Microsoft, para a viabilização de ações direcionadas à melhoria da vida dos brasileiros.

Muitos desses projetos e investimentos criam uma cadeia de oportunidades e incentivo, por exemplo, para que o jovem impactado pelos programas de capacitação torne-se um profissional envolvido em pesquisas inovadoras ou um empreendedor de sucesso, e que seus projetos sejam direcionados a facilitar o dia a dia de mais pessoas, ou a otimizar o uso de recursos para melhorar a administração das cidades e o atendimento ao cidadão.

Pensar no futuro é o que move a Microsoft no Brasil

Este é um momento de grande evidência do País, ao sediar a Copa do Mundo da FIFA em 2014 e os Jogos Olímpicos do Rio de Janeiro em 2016. São eventos com investimentos nunca antes recebidos e também com possibilidades incontáveis para que o Brasil comprove ao mundo que está caminhando na direção certa. Em direção ao futuro.

Presente há 24 anos no País, a companhia investe em programas de educação e capacitação de jovens, incentivo à inovação, auxílio ao desenvolvimento de pequenas e médias empresas e fomento do uso da tecnologia para melhorar a qualidade de vida das pessoas e garantir um futuro melhor aos brasileiros



Educação e Capacitação



Cidades Sustentáveis



Inovação, Pesquisa e Desenvolvimento



Nuvem para Pequenas e Médias Empresas

MICROSOFT BRASIL

CONTRIBUIÇÃO SOCIAL

INOVAÇÃO

428.799
alunos

impactados pelo Programa Parceiros na Aprendizagem, desde 2003



538.433
professores

capacitados pelo programa, desde 2003



424 mil*

profissionais de TI trabalhando com tecnologia Microsoft no mercado



221 mil
jovens

capacitados e treinados pelo programa S2B, desde 2007



193 milhões

investidos em ações para um Brasil melhor, desde 2003

13,6 milhões
de jovens beneficiados

pelas iniciativas sociais da Microsoft Brasil, desde 2003

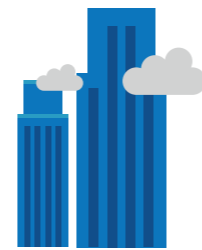


1.722
ONGs

beneficiadas pelo Programa de Doação de Software, desde 2003

18 mil*
parceiros no ecossistema

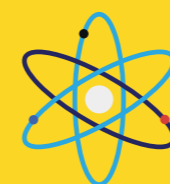
7 filiais
mais escritório central



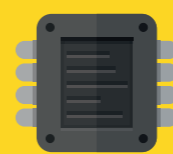
1.238
colaboradores



24
anos de presença



12 Centros de Inovação (MICs)



P&D

Investimento de 200 milhões de reais até 2015 em pesquisa de desenvolvimento



A cada 1 real* faturado pela Microsoft

outros 11 reais são gerados para a economia, segundo IDC



MTC

Investimento de 10 milhões de dólares no Centro de Tecnologia Microsoft



Office 365 e Azure

Armazenamento de dados no Brasil



Fábrica de Xbox

na Zona Franca de Manaus



Bing

Centro de Desenvolvimento no Brasil



3,7 mil
start-ups

apoiadas pelo programa BizSpark, desde 2008



200.195
estudantes

brasileiros desafiando o mundo através da Imagine Cup, desde 2007

IMPACTO REAL PARA UM **BRASIL** MELHOR

Acesse e conheça mais: www.impactonobrasil.com.br

*Estudo do IDC de 2012.

A Microsoft e seus parceiros trabalham em conjunto com organizações e pessoas de todo o Brasil para aproveitar plenamente o poder da inovação e atender às necessidades do nosso País e das comunidades. Através de soluções flexíveis, programas, parcerias e um modelo de negócios que coloca pessoas em primeiro lugar, o nosso objetivo não é a inovação pela inovação, mas a inovação que permite às pessoas terem um impacto real para um Brasil melhor.



EDUCAÇÃO

Usar o potencial da tecnologia da informação para melhorar a qualidade da educação e promover a capacitação de jovens profissionais. Com esse comprometimento, a Microsoft atua em parceria com governos, comunidades, ONGs e instituições de ensino com o objetivo de apoiar o desenvolvimento sustentável do Brasil a partir da base: a formação de seus cidadãos.



Centelha do futuro

Em uma sociedade cada dia mais conectada, a tecnologia e a inovação são essenciais no universo da educação. Ao mesmo tempo em que a prática do ensino precisa se apropriar de soluções interativas e inteligentes para agregar o estudante no processo de aprendizagem, o próprio aluno também pode contribuir para a evolução desse quadro, com seu entusiasmo e o domínio natural da tecnologia.

Os reflexos das inovações são sentidos especialmente na economia. Como consequência, o mercado de trabalho passa a exigir jovens talentos com uma grande variedade de habilidades, inclusive tecnológicas, mesmo daqueles que não se direcionam especificamente para áreas de tecnologia da informação (TI).

Sendo assim, a Microsoft apoia o desenvolvimento do Brasil por meio do acesso à tecnologia para elevar a qualidade da educação e da real capacitação de estudantes para o mercado de trabalho. Baseada em seus conceitos fundamentais de Capacitar, Imaginar e Realizar, a companhia desenvolve e financia uma série de programas e iniciativas que são voltados para o universo da educação e para a formação do jovem brasileiro como profissional e cidadão.

A iniciativa global YouthSpark é parte do programa de cidadania corporativa da Microsoft e reúne os principais projetos de educação da companhia, que já beneficiaram, desde 2003, 13,6 milhões de jovens brasileiros.

No Brasil, a iniciativa abrange programas como Parceiros na Aprendizagem, Imagine Cup, BizSpark, DreamSpark, MVA – Microsoft Virtual Academy e doações em dinheiro e software para ONGs. O Parceiros na Aprendizagem completou 10 anos proporcionando acesso à tecnologia para alavancar a inovação no ensino. O BizSpark apoiou mais de 3.700 empresas start-ups com acesso gratuito de softwares e serviços da Microsoft desde 2008, enquanto o DreamSpark possibilitou o download gratuito de 500 mil softwares de desenvolvimento e design para estudantes



O programa YouthSpark reúne os principais projetos da área de educação e capacitação de jovens para o mercado; mais de 13,6 milhões de adultos e jovens brasileiros já foram impactados pelas iniciativas da Microsoft

do ensino médio e universitários. O MVA – Microsoft Virtual Academy também proporciona treinamento on-line com conteúdo avançado, contribuindo para que os jovens possam iniciar seu próprio negócio.

Outra novidade iniciada em 2013 é o programa global de doação de Office 365 para organizações sem fins lucrativos e entidades não governamentais (ONGs) qualificadas. Além do Brasil, as doações estão disponíveis em mais 41 países e devem chegar a 90 até julho de 2014.

O acesso ao Office 365, solução de produtividade e colaboração em nuvem, vai permitir que as entidades gastem menos recursos com TI e possam ter seus membros trabalhando de qualquer lugar, com acesso a documentos em computadores, smartphones e tablets, concentrados em suas missões, como a promoção da educação, sustentabilidade ambiental e a erradicação de doenças.



Flying Ship venceu o desafio App Campus com o aplicativo Callvenient.

Time brasileiro é destaque na Imagine Cup 2013

Mais de 200 mil brasileiros já se inscreveram na Imagine Cup, a Copa do Mundo da Computação, promovida pela Microsoft como um estímulo a jovens estudantes de tecnologia, desenvolvedores e aspirantes a empreendedores.

Criada em 2003, a premiação – agora integrante das ações do YouthSpark – contou com mais de 40 estudantes do País vencedores em diferentes categorias.

Na edição de 2013, o Brasil foi representado por duas equipes e o time Flying Ship, da cidade de Bauru, em São Paulo, venceu o desafio App Campus com o aplicativo Callvenient, que tem por objetivo identificar o momento mais conveniente para ligar para uma pessoa de acordo com a sua agenda.



Parceria com São Paulo atinge 4 milhões de estudantes

Uma pesquisa realizada pelo IDC, a pedido da Microsoft, apontou que a comunicação oral e escrita, a atenção ao detalhe e o domínio do pacote Office estão no topo da lista das habilidades exigidas para cargos com potencial de crescimento e alta remuneração.

O estudo “Requisitos de habilidades para os melhores empregos do futuro: ajudando educadores a prover aos alunos as capacidades e ferramentas que eles precisam” comprova que, embora muitas posições exijam capacidades técnicas, a maior parte demanda conhecimentos e habilidades cognitivas obtidos no uso de aplicativos e serviços de produtividade pessoal.

Empenhada para que os jovens tenham acesso às ferramentas e desenvolvam suas habilidades para o mercado de trabalho, a Microsoft teve como uma de suas principais ações em 2013 o lançamento da iniciativa Student Advantage, que proporciona o acesso gratuito ao Office 365 para instituições de ensino de todo o País.

Os primeiros beneficiados foram os mais de 4 milhões de alunos da rede estadual por meio de parceria com a Secretaria da Educação do Estado de São Paulo. Este acordo, o maior já realizado pela companhia com foco em educação, representa um investimento de mais de R\$ 2 bilhões, baseado no custo da assinatura do Office 365 por pessoa. A iniciativa inclui Word, Excel, PowerPoint, OneNote, Outlook e todos os aplicativos do pacote Office, que poderão ser utilizados pelos estudantes em até cinco dispositivos, incluindo smartphones e tablets.



Parceiros na Aprendizagem: 10 anos em evolução

Em 2003, a Microsoft decidiu encarar o desafio de reunir-se com professores e escolas para avaliar as mudanças que as novas tecnologias haviam trazido e ainda provocariam na área da educação. E em dez anos, muita coisa mudou.

Por isso, o programa “Parceiros na Aprendizagem” (PIL – Partners in Learning, em inglês) segue em evolução ao proporcionar inovação no ambiente escolar e, aos educadores em especial, acesso às tecnologias de última geração para o ensino de habilidades do século 21, a fim de preparar as crianças e os jovens para o seu futuro na sociedade.

No Brasil, já foram beneficiados mais de 538 mil educadores e 428 mil alunos da rede pública e privada.

Uma das iniciativas do programa é um Fórum Global Microsoft Parceiros na Aprendizagem, criado em 2008, que recebe anualmente os 700 educadores e líderes escolares mais inovadores do mundo. Mais de 100 brasileiros já participaram do evento, o que comprova o uso da tecnologia como aliada para melhorar a educação no País.

A próxima edição será realizada em Barcelona, na Espanha, em março de 2014. Os quatro vencedores do Prêmio Educadores Inovadores 2013, que irão para o Fórum Global, são Cleiton Alberto Backes (projeto “Webnovela na Escola”) e Vanessa Cristina Müller (“Projeto Educacional de Remapeamento Interdisciplinar PERI”), ambos de Campo Bom (RS); Gislaíne Batista Munhoz (“Jogos do Riva”), de São Paulo (SP), e Náira Oliveira (“Rádio Flamínio”), de São Bernardo do Campo (SP).

O Brasil também se destaca na PIL Network, uma extensão on-line da comunidade “Parceiros na Aprendizagem”, na qual é possível fazer download de conteúdos e trocar experiências com educadores de todo o mundo. São 5.500 usuários brasileiros, mas, com a taxa de crescimento de 25% ao mês, o número deve chegar a 15 mil até junho de 2014.



Mais escolas do futuro

Há dez anos, a Microsoft e o Distrito Escolar da Filadélfia fundaram a Escola do Futuro, um modelo para o aprendizado no século 21 que forneceu as bases para a construção do “Parceiros na Aprendizagem” e das iniciativas Educadores Inovadores e Escolas Inovadoras ao redor do mundo.

No Brasil, esse modelo foi identificado no Colégio Estadual José Leite Lopes - Núcleo Avançado em Educação (NAVE), no Rio de Janeiro, nomeado uma das 33 escolas mais inovadoras do mundo em 2013.

Criado em 2008 pela Oi Futuro em parceria com a Secretaria de Educação do Estado do Rio de Janeiro e a PUC-RJ, o colégio participa do Escolas Inovadoras desde 2010, com ensino em período integral voltado para a formação de profissões relacionadas com comunicação em rede e sociedade do conhecimento.

Em 2014, a Microsoft vai avaliar mais duas participantes do Escolas Inovadoras que devem ser incluídas no rol das instituições mais avançadas do planeta no uso da tecnologia como apoio à educação e formação de cidadãos.

★ Caso de sucesso

Parceria YouthSpark muda vida de jovem do Ceará



Josinaldo Batista participou do programa Students to Business (S2B)

Parceria YouthSpark muda vida de jovem do Ceará

Morador da cidade de Aquiraz (CE), Josinaldo Batista é filho de uma família simples, que sempre o incentivou a estudar. Trabalhava em uma cooperativa de raspagem de castanha-de-caju e nunca havia ligado um computador até os 15 anos. Por indicação de um amigo, matriculou-se em um curso de capacitação oferecido pela ONG Iteva (Instituto Tecnológico e Vocacional Avançado), que conta com apoio da Microsoft por meio do programa de cidadania corporativa YouthSpark. Josinaldo tornou-se especialista em edição e animação de vídeo em 3D e ganhou novas perspectivas sociais e profissionais. O jovem participou do programa Students to Business (S2B), que oferece treinamentos on-line e presenciais em TI e, graças ao seu desempenho, foi convidado a participar de um evento mundial organizado pela Microsoft, chamado "Inovar para o Bem", na Cidade do México.

"Eu, que sequer tinha saído do Estado do Ceará, fui ao México e tive a oportunidade de discutir com jovens de outros países como inovar para o bem de nossas comunidades", conta.

Atualmente casado e pai de uma filha, o jovem de Aquiraz cursa ciência da computação. "A tecnologia mudou a minha vida e a da minha família", finaliza Josinaldo, que é apenas um dos mais de 13,6 milhões de jovens já beneficiados pelas iniciativas da Microsoft na área de educação.

Capacitação gratuita em tecnologia

O setor de tecnologia da informação (TI) ainda é bastante carente de profissionais no Brasil. Com o objetivo de qualificar novos talentos para o mercado, a Microsoft Brasil possui parceria com instituições de ensino, governos e empresas de nove estados brasileiros no programa Students to Business (S2B).

Realizado no país desde 2007, o programa já alcançou mais de 221 mil estudantes por meio de treinamentos on-line na área de TI, além de acesso gratuito a softwares Microsoft.

No fim do programa, os alunos são incentivados a dar continuidade a sua formação, a fim de conquistar uma certificação oficial. A iniciativa também tem apoio de empresas que demandam profissionais de TI e que oferecem oportunidades de estágio ou emprego aos jovens após sua participação no S2B.

O Microsoft Virtual Academy (MVA) também proporciona treinamento on-line com conteúdo avançado sobre virtualização, devices, infraestrutura, desenvolvimento de soluções e programação. Este mesmo conteúdo é utilizado nos programas de capacitação realizados pelas ONGs apoiadas pela Microsoft com o objetivo de proporcionar oportunidades de empregabilidade e empreendedorismo. Desde o início deste programa, em janeiro de 2012, mais de 185.000 desenvolvedores e profissionais de infraestrutura foram treinados.

A Microsoft oferece também o IT Academy, com possibilidades muito abrangentes e flexíveis de treinamento para que instituições de ensino possam oferecer aos alunos e docentes cursos estruturados e programas oficiais de certificação em tecnologia.

Pesquisa de tecnologia e sociedade com a USP

A Microsoft encerrou 2013 com mais uma boa notícia: a parceria com a Universidade de São Paulo (USP) para a criação do Centro de Estudos de Tecnologia e Sociedade. Com investimento de R\$ 1,6 milhão até 2015, o programa tem como objetivo estimular a pesquisa local sobre temas relevantes na área de tecnologia e como estes assuntos impactam a vida da sociedade.



O foco do centro de estudos também é a pesquisa sobre conteúdos como privacidade e proteção de dados no ambiente digital, impacto da computação em nuvem nas pequenas e médias empresas e proteção da propriedade intelectual no segmento de software.

A proposta é que o programa ofereça matérias multidisciplinares e envolva diversos cursos da USP, incluindo direito, economia, tecnologia da informação (TI) e ciência da computação.



CIDADES SUSTENTÁVEIS

Cidades são centros de atividade econômica e de oportunidades de empreendedorismo, mas também são centros de desafio, de desigualdade social, de problemas de mobilidade e de necessidade de modernização. O Microsoft CityNext é um esforço coletivo com o objetivo de possibilitar às cidades e às pessoas a realização de seus potenciais para se tornarem mais competitivas, com sustentabilidade econômica, social e ambiental.



Cidades do futuro

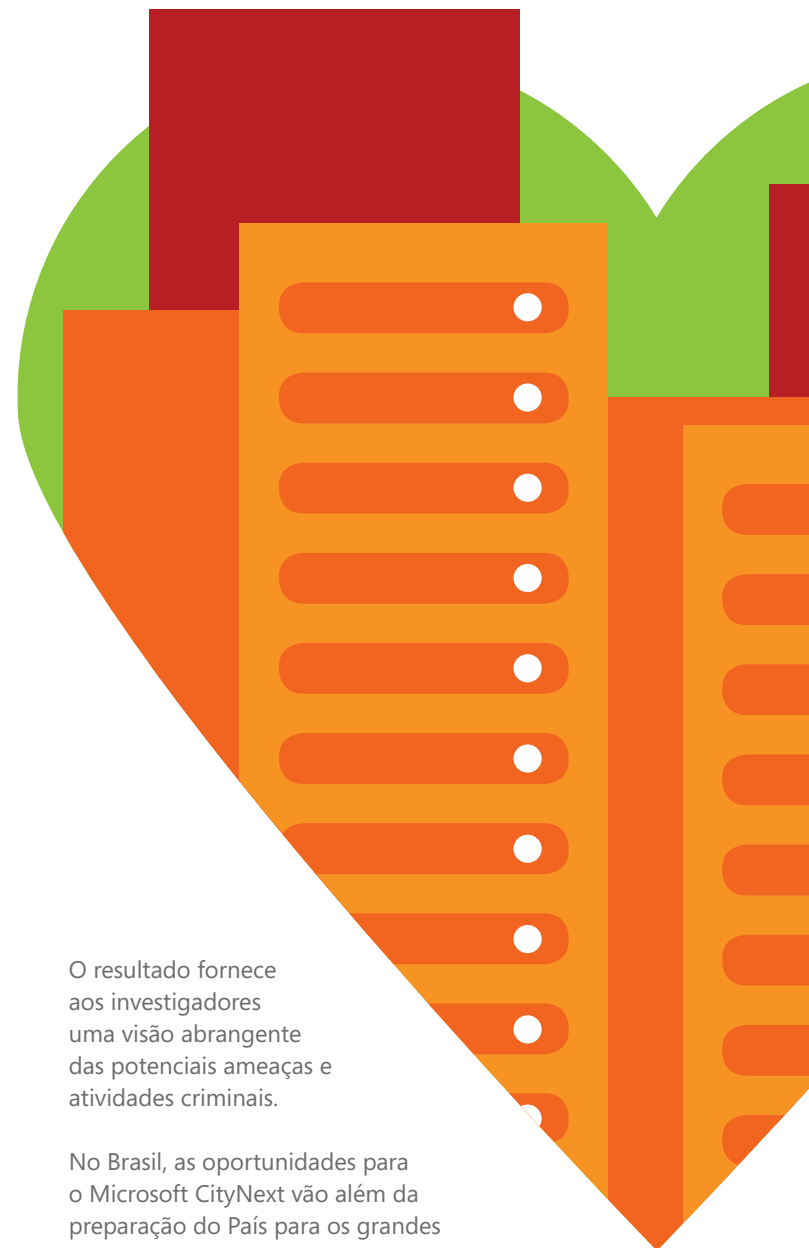
Microsoft CityNext é a nova iniciativa global da companhia que oferece soluções tecnológicas e inovação para otimizar recursos e melhorar a vida das pessoas

Atualmente, as cidades concentram mais da metade da população mundial e produzem 80% de todo o produto interno bruto (PIB) das nações. São centros de educação avançada, cultura, saúde e ciência. Ao mesmo tempo, existem grandes desafios para a modernização de sua infraestrutura e para melhorar a qualidade de vida das pessoas, sem deixar de lado o crescimento econômico e a sustentabilidade.

Em 2013, a Microsoft deu início ao programa Microsoft CityNext, uma iniciativa global que apoia o desenvolvimento de governos, instituições, empreendedores, educadores ou os próprios cidadãos, a fim de que todos tenham possibilidades e potencial para modificar sua cidade e seu futuro.

A companhia oferece a vasta rede de parceiros Microsoft Partner Network, com mais de 430 mil especialistas em tecnologia trabalhando em pesquisas e ações com o objetivo de criar um futuro melhor, além de todo o portfólio de soluções conhecidas e seguras da companhia e um histórico de sucesso em áreas como educação e programas sociais.

Um exemplo do Microsoft CityNext já em ação é a parceria da Microsoft com o Departamento de Polícia de Nova York para desenvolver o "Domain Awareness System" (DAS), uma sofisticada solução de tecnologia que consolida e analisa os fluxos de dados existentes de segurança pública em tempo real, como câmeras de vigilância, sensores de ambientes, leitores de placas de veículos, bancos de dados policiais, padrões de criminalidade cronológicos e geográficos.



O resultado fornece aos investigadores uma visão abrangente das potenciais ameaças e atividades criminais.

No Brasil, as oportunidades para o Microsoft CityNext vão além da preparação do País para os grandes eventos como a Copa do Mundo de 2014 e os Jogos Olímpicos de 2016. A companhia acredita que a tecnologia pode colaborar com a gestão pública para otimizar os serviços à população, com iniciativas e soluções que podem beneficiar o País em diversas frentes, como educação, saúde, segurança pública, transporte e transparência dos dados públicos.

App de Joinville monitora risco de enchentes



FloodFree: aplicativo para Windows Phone que monitora as enchentes

App de Joinville monitora risco de enchentes

O Centro de Inovação Microsoft (MIC) de Joinville desenvolveu um projeto em parceria com a Defesa Civil do município para realizar o monitoramento das enchentes na região. Foi criado um aplicativo para Windows Phone para que as informações fossem instantâneas e de fácil acesso para autoridades e para a população.

O “FloodFree” conta com sensores instalados em postes, equipados com boias e GPS, que detectam a elevação do nível de água e fazem a transmissão automática de dados. Em um sistema baseado no Windows Azure (plataforma de computação em nuvem da Microsoft), os dados são recebidos e disponibilizados em tempo real, incluindo a visualização de possíveis pontos alagados.

O aplicativo, que integra a iniciativa Microsoft CityNext, é mais um exemplo de uso da tecnologia em uma parceria de iniciativa privada e administração pública para contribuir positivamente com a vida da população.

Fazer mais com menos

Com o crescimento da urbanização, as cidades lutam para oferecer serviços de qualidade ao mesmo tempo em que buscam formas de reduzir despesas e utilizar seu orçamento de forma sustentável e apropriada. É o “fazer mais com menos”.

O Microsoft CityNext ajuda líderes a tirarem o máximo proveito de investimentos já realizados, encontrando novas maneiras de superar desafios e atingir metas. Na era da inovação, as cidades podem utilizar novos recursos e desenvolver novas habilidades por meio dos serviços flexíveis na nuvem, da capacitação de novos talentos e da possibilidade de implementar soluções que se adequem às suas necessidades.

Por exemplo, informações críticas podem trafegar fluidamente e com segurança entre as entidades governamentais, os ambientes corporativos e os cidadãos, para aumentar a eficiência dos sistemas e permitir às cidades alocar mais recursos em favor da comunidade.

O Microsoft CityNext reúne um ecossistema de soluções de parceiros, dispositivos e serviços que conectam e transformam uma variedade de funcionalidades das cidades, incluindo:

- Energia e água
- Construções e infraestrutura
- Transportes
- Segurança pública e Justiça
- Turismo, lazer e cultura
- Educação
- Saúde e serviços sociais
- Administração pública

UAs de Minas Gerais apresentam melhora na gestão

O Estado de Minas Gerais foi o primeiro grande usuário do Microsoft CityNext no País. O governo contratou soluções como Sharepoint, SQL Server, Hyper-V e Windows 8, para o qual houve o desenvolvimento de um aplicativo com o objetivo de melhorar a gestão das informações geradas em suas 28 Unidades de Atendimento Integrado (UAs).

As UAs oferecem emissão de RG, carteira de trabalho, passaporte e requerimento de seguro-desemprego, entre outros serviços, e tiveram um grande aumento de atendimentos nos últimos anos. Daí a necessidade de



manter a qualidade do serviço oferecido e melhorar a gestão das informações, com o uso de TI e de soluções do Microsoft CityNext.

Com o app, a coordenação e os funcionários das UAs ganharam mobilidade no trabalho, com alta confiabilidade dos dados e respostas imediatas. Do outro lado do balcão, também será possível informar aos usuários, por meio do app público, sobre os serviços disponíveis, o andamento dos pedidos, a localização das UAs e a duração das filas, por exemplo.



INOVAÇÃO

Com inúmeros projetos de incentivo e fomento, a Microsoft acredita que o desenvolvimento de soluções criativas e o empreendedorismo no setor de TI são de suma importância para que o Brasil alcance um posto de vanguarda em tecnologia e inovação.



Inovar para crescer

Microsoft assume seu papel como fomentadora de start-ups e incentivadora de novas tecnologias com a instalação do polo de tecnologia no Rio de Janeiro, em iniciativas como Acelera Partners e BizSpark, e com os Centros de Inovação espalhados pelo País

Uma sociedade conectada e tecnológica alcança um patamar de destaque e competitividade no cenário mundial quando possui, além de programas sólidos de formação e capacitação de jovens talentos para o mercado, investimentos consistentes em ciência, pesquisa e desenvolvimento de tecnologias inovadoras, sustentáveis e de aplicação direta na solução dos problemas locais e globais.

Pautada por sua missão, de contribuir para que pessoas, empresas e parceiros atinjam seu potencial pleno, a Microsoft Brasil promove e apoia iniciativas de construção de soluções inovadoras que possibilitem o uso da tecnologia em prol do desenvolvimento de pessoas e do potencial do País.

Atualmente, a companhia conta com 12 Centros de Inovação Microsoft (MICs, do nome em inglês Microsoft Innovation Center) implantados em instituições de ensino superior e empresas parceiras; e com o Centro de Tecnologia Microsoft (MTC), instalado em São Paulo em uma área de 1.300 metros quadrados e com datacenter de 360 processadores, com o objetivo de fornecer tecnologia e expertise para que desenvolvedores, organizações e empresas parceiras possam criar, testar e customizar novas soluções.

Ao longo de 2013, começou a ser colocada em prática a maior ação da Microsoft direcionada para o fomento à pesquisa e inovação e ao empreendedorismo. Com investimento de R\$ 200 milhões, a Microsoft iniciou o projeto de instalação e operação de um polo de tecnologia no Rio de Janeiro que inclui o Laboratório de Tecnologia Avançada (ATL, na sigla em inglês), o Centro de Desenvolvimento da Plataforma de Busca da Microsoft (Bing) e o suporte à operação de uma Aceleradora no Rio de Janeiro (Acelera Partners).

O ATL Brasil, o quarto da companhia no mundo, depois das unidades na Alemanha, no Egito e em Israel, vai reunir o potencial local de inovação tecnológica e engenharia avançada com a expertise em pesquisa aplicada da Microsoft e de seus parceiros. O intuito principal da iniciativa é expandir a produção de conhecimento de origem brasileira, incentivando a pesquisa e a criação de ferramentas, aplicativos e tecnologias que ofereçam benefícios não apenas ao País, mas à sociedade global.

Uma nova experiência com o Bing Brasil

O Centro de Desenvolvimento do Bing, a plataforma de busca da Microsoft, já está em operação, com uma equipe de desenvolvimento exclusiva, dividida entre São Paulo e Rio de Janeiro, e direcionada para a implementação de soluções e produtos criados para atender às necessidades locais.

Como resultado desta nova fase, o Bing Brasil passou a oferecer, além de uma experiência mais agradável e informativa, aumento da relevância dos resultados de busca de forma consistente, incluindo as notícias de fontes nacionais; resultados verticais integrados à página inicial, incluindo vídeos, imagens e notícias; resultados aprimorados com base na localização do usuário; e tradução implementada nas principais redes sociais, para facilitar ainda mais o dia a dia dos usuários. Além disso, o Bing Brasil proporciona uma melhor experiência de busca no Windows 8.1 e no Windows Phone 8.

BizSpark
incentiva
novas
empresas de
tecnologia



Apresentação do Qranio.com, um game de educação e entretenimento

BizSpark incentiva novas empresas de tecnologia

O programa global Microsoft BizSpark, que incentiva o desenvolvimento de jovens empresas de tecnologia, tem muita história para contar no Brasil. Desde novembro de 2008, mais de 3.700 start-ups nacionais já foram beneficiadas e o número não para de crescer. Atualmente, cerca de 1.700 empresas estão ativas no BizSpark.

A iniciativa oferece acesso gratuito às tecnologias da Microsoft, treinamento e suporte técnico, além de visibilidade no mercado nacional. Outro benefício é a participação em um ecossistema de parceiros, o que possibilita troca de experiências e maior inovação para os jovens empreendedores.

Uma das start-ups lançadas com apoio do BizSpark é a Stayfilm, da capital paulista, uma rede social brasileira que facilita a criação e publicação de filmes baseados em fotografias e vídeos. A ideia dos irmãos Daniel e Douglas Almeida surgiu da vontade de ter uma forma mais divertida de contar a história de uma viagem, por exemplo, em vez de apenas mostrar as fotografias. Em poucos meses, a rede social já está presente nos Estados Unidos, Canadá, Portugal, França, Reino Unido e Espanha, além do Brasil.

Outro destaque recente do BizSpark é o Qranio.com, de Juiz de Fora, Minas Gerais, um game de educação e entretenimento em formato de quiz com direito a premiação. Criado por Samir Iásbeck, Giancarlos Menezes e Flávio Augusto, o aplicativo conta com mais de 850 mil usuários, em mais de 70 países, e com mais de 4 milhões de questões.

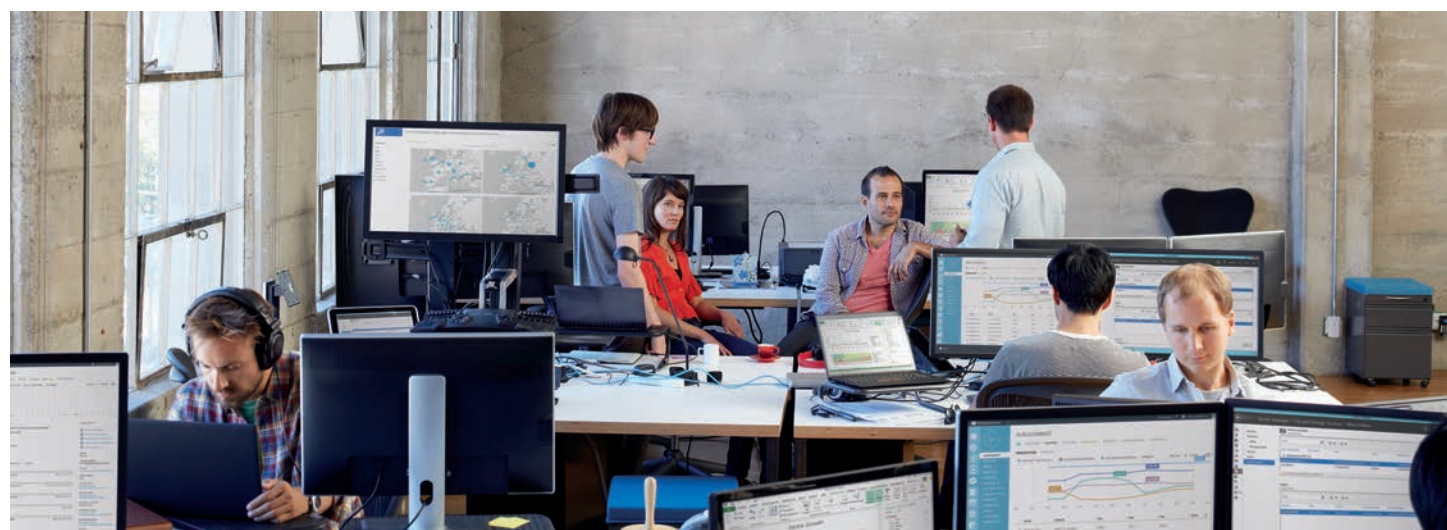
Acelera Partners: jovens empresas em desenvolvimento

A Microsoft Participações, empresa de investimentos de capital 100% nacional, foi criada com o objetivo de fomentar a inovação e o empreendedorismo no Brasil. Em conjunto com um grupo de parceiros, a Microsoft Participações estimulou a criação da Acelera Partners, uma rede de aceleradoras de start-ups concebida para ter alcance nacional. A atuação da Acelera Partners foi iniciada em São Paulo e Rio de Janeiro, cidades nas quais o ecossistema de start-ups é mais desenvolvido, com a instalação das primeiras unidades da rede de aceleradoras e seleção de start-ups.

A Acelera Partners participa do Start-up Brasil, programa do Ministério da Ciência, Tecnologia e Inovação, cujo propósito é fomentar o desenvolvimento do ecossistema de start-ups de tecnologia do país. As start-ups selecionadas para o programa de aceleração da Acelera

Partners serão beneficiadas com espaço físico, aportes financeiros, soluções tecnológicas, suporte operacional nos softwares Microsoft, treinamento e acompanhamento de orientadores e mentorias nas mais diversas áreas de conhecimento. Terão ainda oportunidade de ampliar sua rede de relacionamentos com parceiros e possíveis investidores.

A Acelera Partners planeja expandir sua operação para outras cidades no país nos próximos anos, com o objetivo de colaborar com o aumento da competitividade nacional, especialmente no que diz respeito à inovação. A partir da avaliação do plano de negócios, projeto e necessidade, as start-ups podem receber aportes financeiros de até R\$ 1 milhão ao longo de um período de até dois anos.



Novo Centro de Inovação Microsoft no Paraná (MIC)

O Instituto de Tecnologia do Paraná (TecPar) e a Microsoft lançaram em 2013 mais um Centro de Inovação da Microsoft (MIC, do inglês Microsoft Innovation Center), no campus da Cidade Industrial de Curitiba.

A parceria da companhia com o governo estadual vai reforçar e multiplicar ações já realizadas pelo instituto, como o desenvolvimento de tecnologias na área da saúde e o histórico de sucesso na incubação de empresas.

A criação do novo MIC também vai possibilitar o desenvolvimento de pesquisas, o fomento da inovação para a indústria de software e as ações para capacitação de jovens, com a oferta de tecnologia de ponta Microsoft. O novo Centro de Inovação ainda apresenta uma característica única no rol da iniciativa global da Microsoft: o vínculo não somente com o TecPar, mas com as sete universidades paranaenses, que estão diretamente envolvidas no processo por meio de seus departamentos de tecnologia da informação.



NUVEM

Pequenas e médias empresas são essenciais para o crescimento da economia local. Por isso, a Microsoft pesquisa novas tecnologias e oferece ferramentas de última geração, como as soluções e serviços baseados em nuvem, para tornar a tecnologia acessível a todos os perfis de negócios.



Pequenas e médias empresas à frente

As pequenas e médias empresas (PMEs) do Brasil são responsáveis atualmente por 40% do produto interno bruto (PIB) e por 53% da taxa de emprego no País. A Microsoft acredita no potencial de jovens empreendedores, de empresas familiares e de negócios de pequeno e médio porte, que são essenciais no cenário nacional, especialmente por absorverem os jovens em busca de seu primeiro emprego e auxiliarem na dinamização da economia, tanto em municípios menores e bairros das grandes capitais, como nos principais centros urbanos.

Por estas razões, a Microsoft oferece uma plataforma de produtos e tecnologia de ponta, como software, serviços e soluções baseados em nuvem, disponível para que PMEs direcionem seus recursos para sua própria produção e seu amadurecimento no mercado.

Entre as opções de computação na nuvem da companhia que podem ser aplicadas a pequenas e médias empresas, com baixo investimento e alta segurança, há recursos disponíveis em datacenters da Microsoft e de parceiros de hospedagem, sistema operacional, banco de dados, desenvolvimento de aplicativos e assinatura de aplicações de produtividade.

Uma pesquisa recente realizada pelo The Boston Consulting Group (BCG), a pedido da Microsoft, apontou que as PMEs líderes na adoção de recentes tecnologias da informação (TI) ganham competitividade em relação às suas concorrentes no mercado. No Brasil, as empresas analisadas aumentaram sua receita anual em 16% e criaram novos empregos 11% mais rápido em comparação àquelas com níveis menores de adoção de tecnologia, entre 2010 e 2012.

O estudo “À Frente da Concorrência: Lições sobre Tecnologia e Crescimento das Pequenas Empresas Líderes” constatou que se mais PMEs utilizassem tecnologias como software de produtividade, internet e serviços baseados na nuvem, elas contribuiriam com um

Pesquisa recente revela que PMEs que aderem às tecnologias mais inovadoras, como a computação em nuvem, crescem com mais rapidez no mercado.

A Microsoft possui soluções com baixo investimento e alta segurança.

acréscimo de US\$ 122 bilhões na economia brasileira e contratariam 2,5 milhões de funcionários a mais.

A pesquisa mostra também que as mais recentes tecnologias, que englobam software, serviços e soluções baseados em nuvem, aumentam as possibilidades de maior inovação e crescimento para os negócios, que passam a ter nessas tecnologias um motor para seu avanço no mercado. Segundo o estudo, as PMEs líderes em tecnologia melhoraram sua produtividade, conectaram-se com novos clientes e mercados até mesmo de diferentes regiões ou países, e tornaram-se mais competitivas.

A pesquisa também revelou que, em quase todas as categorias de produto, as PMEs com rápido crescimento utilizaram soluções Microsoft mais do que quaisquer outros produtos e que essas organizações percebem a companhia como o principal parceiro para futuras necessidades e novas tecnologias. E, além do Microsoft Office, os empresários também citaram os serviços de nuvem da Microsoft como soluções essenciais.

 **Caso de sucesso**

Mineiros
criam
app para
segurança
pessoal



Agento: receber e tratar ocorrências da população em tempo real

Desenvolvedores mineiros criam app para segurança pessoal

Agento é uma rede social de segurança pública e pessoal que permite que vítimas, testemunhas, comunidades e serviços públicos de emergência colaborem em tempo real. A aplicação alia tecnologias de computação móvel, computação em nuvem e web semântica, executada na plataforma Windows Azure da Microsoft.

Ela oferece recursos para que cidadãos e empresas, por meio de smartphones, computadores ou pela internet, formem gratuitamente uma rede de proteção entre familiares e amigos íntimos e entre colegas de trabalho, para que todos se ajudem diante de situações de emergência.

Da mesma forma, protetores públicos (polícias, bombeiros, defesas civis, PROCONs, SAMUs, guardas civis e secretarias de trânsito) e protetores comunitários (grupos de vizinhos, ruas, condomínios, parques, escolas, entidades de classe, ONGs e veículos da mídia) podem se registrar e, também gratuitamente, receber e tratar ocorrências da população em tempo real.

Agento foi concebida e lançada no Brasil, com desenho e posicionamento únicos em todo o mundo, que visam estimular a formação de um novo e melhorado pacto social a partir da transparência e da capacidade de reação possibilitadas pela internet e pelos modernos dispositivos móveis.



Investimento em nuvem com operação brasileira de Windows Azure

Passo importante para a expansão de negócios e soluções na nuvem para o mercado brasileiro, a Microsoft criou uma nova região Windows Azure no País. A partir do primeiro semestre de 2014, empresas nacionais e da América Latina serão beneficiadas com armazenagem local de dados e aplicações, assim como maior agilidade e eficiência para clientes e parceiros.

Em todo o mundo, a companhia já investiu mais de US\$ 1 bilhão no Azure, disponível atualmente em 89 países. O lançamento brasileiro reforça o compromisso da Microsoft com o País em um momento de transformação para uma empresa de dispositivos e serviços, com a estratégia diferenciada de oferecer nuvem pública e privada em todas as modalidades, o que permite ao cliente reduzir custos de operação com TI e inovar em ritmo mais veloz.



Lançamento Windows Azure no Brasil

O Windows Azure, que já está disponível no País desde 2010 para empresas de todos os portes, start-ups e desenvolvedores, oferece o poder da nuvem com soluções que permitem escalabilidade, elasticidade e segurança. Extremamente confiável e flexível em termos de arquitetura de projetos, o Azure conta com mais de 1 milhão de servidores de alta performance em portfólio de nuvem global, com a execução de alguns dos maiores serviços on-line do mundo.

Expediente

Iniciativa e Coordenação

Microsoft Brasil

Presidente

Mariano de Beer

Diretor de Competitividade Nacional

Djalma Andrade

Diretor de Relações Governamentais

Rodolfo Fucher

Coordenação Editorial: Comunicação e Cidadania

Kátia Gianone

Produção

Wunderman Brasil

Fotos

Microsoft Imagebank

Para mais informações:

www.impactonobrasil.com.br

©2014 Microsoft Corporation | Todos os direitos reservados.



Produto impresso em papel certificado FSC.

O logo Microsoft e demais produtos Microsoft citados neste texto são marcas registradas da Microsoft Corporation nos Estados Unidos, no Brasil e/ou em outros países. Os nomes das companhias e produtos mencionados são marcas registradas das respectivas empresas.

Este relatório anual foi impresso em papel fabricado com madeira de reflorestamento certificado com o selo FSC® (Forest Stewardship Council) e de outras fontes controladas. A certificação segue padrões internacionais de controle ambiental e social. Impresso com tinta à base de soja.

