



借助现代设备 释放无限可能

基于 英特尔® vPro®平台的
Windows 11专业版现代设备
帮助您随时随地安全地工作



目录

1. 总览

2. 安全性

3. 现代管理

4. 工作效率

5. 多种选择



1

总览



工作的环境已经改变 您的商务配置也一样

过去数年间，企业已经学会如何适应及采用新的工作模式，以利用更加紧密连接的世界。组织持续将安全性及设备管理转移到云端，同时应用生产力及协作工具，帮助员工能随时随地完成他们的工作。

混合办公曾经是一个新兴概念。但现在，已经成为了新常态。员工需要能够保护资料、及时存取及协同办公的设备及软件，以及能让生活更加轻松的效率提升。同时，IT需要更好的远程设备管理方法，以减少复杂的工作流程带来的障碍。

基于英特尔® vPro® 平台的 Windows 11 专业版现代设备 专为商务打造 简化IT管理流程 保护所有人的安全

基于英特尔® vPro® 平台的 Windows 11专业版电脑，专为混合办公而设计的现代设备。

Windows 11 专业版电脑，让您在所有地点都能自信展开工作，并且获得有史以来最安全的 Windows 保护。操作简便且容易管理，Windows 11 专业版为您带来更加个性化的体验与更加智能的视频会议体验，帮助您轻松创作及协同工作。IT部门可以通过熟悉的工具和云端管理，以及更快捷、简单的升级方式，获得更高的效率。

英特尔® vPro® 平台为企业打造，专注于全面的安全功能带来卓越效能，例如操作系统下（below-the-OS）的安全性、程序与资料保护、以及进阶威胁防护。多种专业级工具，让用户能在高度个性化的设置中，多岗位及同时执行高负荷的工作任务。

这份指引文件将为您展示，为何搭载英特尔 vPro 的 Windows 11 专业版现代设备，能完美迎合所有企业需求 – 包括贵公司。





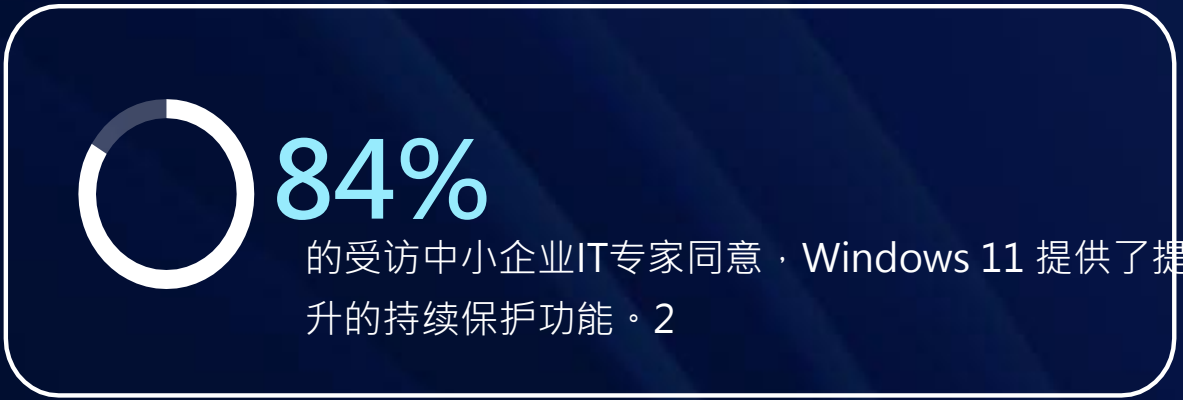
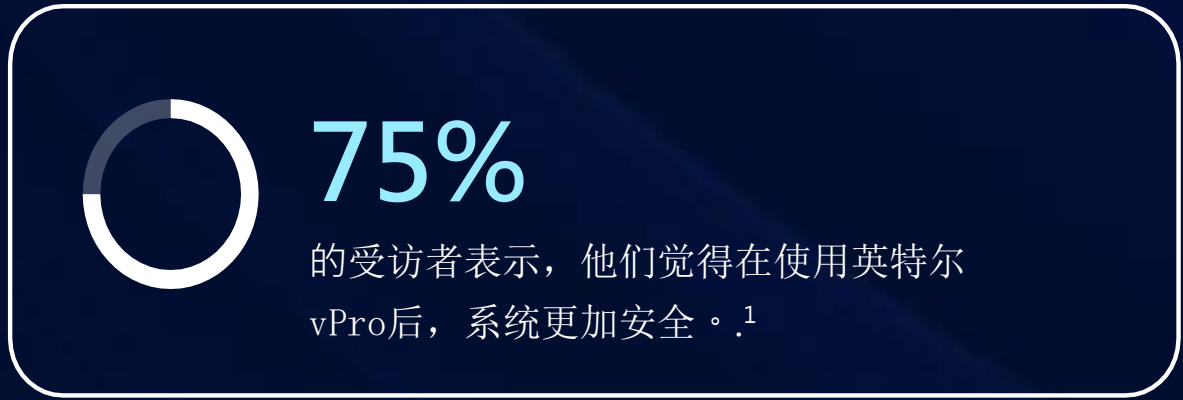
2

安全性

即开即用的强化安全性

搭载英特尔® vPro® 平台的 Windows 11 专业版电脑，带来强大的，基于硬件的芯片到云的安全性，随时随地帮助保护您的设备、应用程序、身份及服务安全。有史以来最安全的 Windows，提供跨硬件、操作系统、身份识别、隐私及云端的多层级保护。

强大的即开即用防护，包括强化的网络钓鱼保护，以及无密码登录安全性。英特尔® Hardware Shield 带来了一系列安全技术，可以帮助提供进阶威胁防护、应用程序及资料保护、以及操作系统下的安全性。



了解更多如同通过 Windows 11 保护组织的相关内容

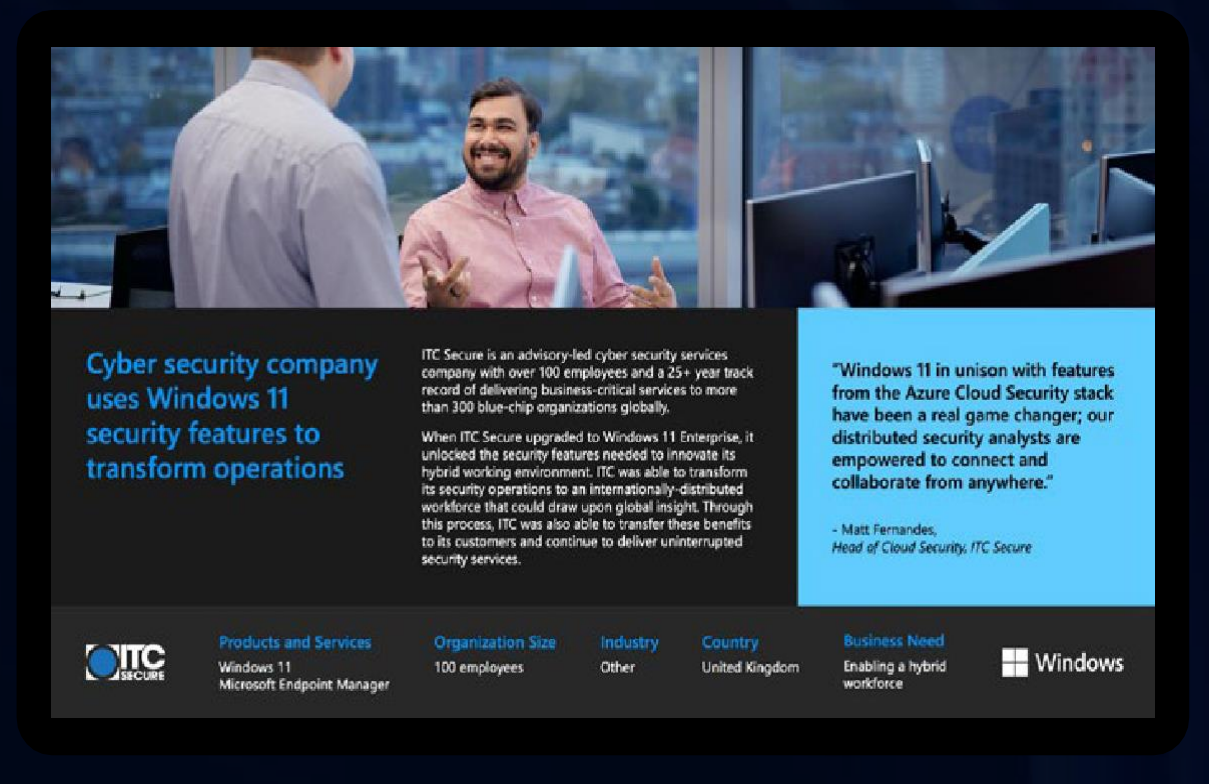
[下载 Windows 11 Security Book : 从芯片到云的强大安全性](#) >

了解 Windows 11 与 英特尔如何完美合作保护您的企业

[下载搭载 英特尔 的硬件上的 Windows 11 安全性解决方案](#) >



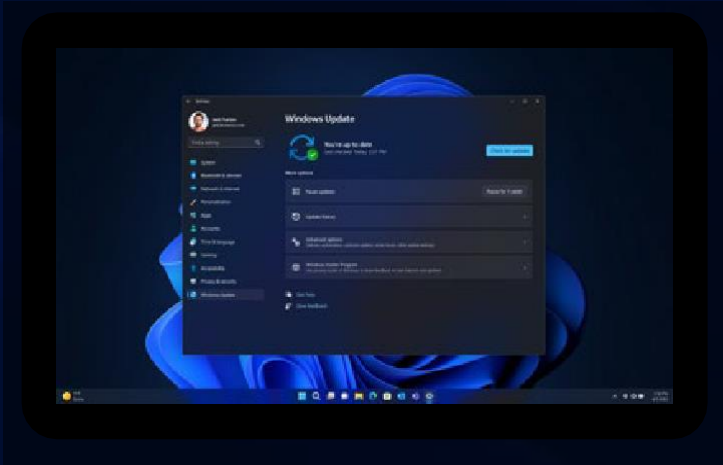
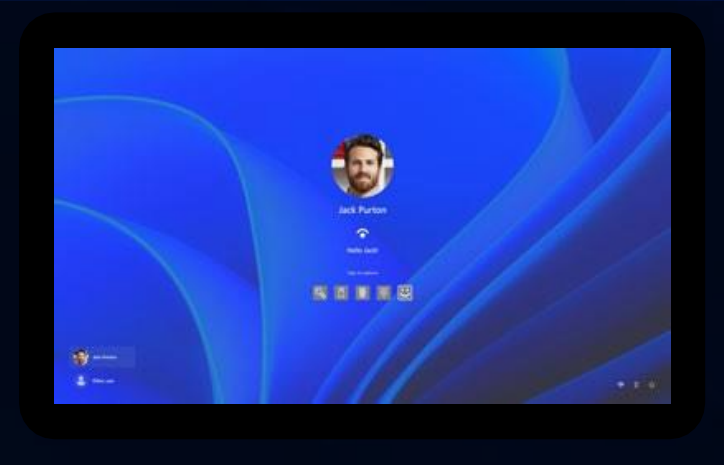
[了解如何安全启动混合办公](#) >



[阅读客户成功案例：ITC Secure](#) >

Windows 11 专业版
及英特尔® vPro® 平台

随时随地保护 资料及存取

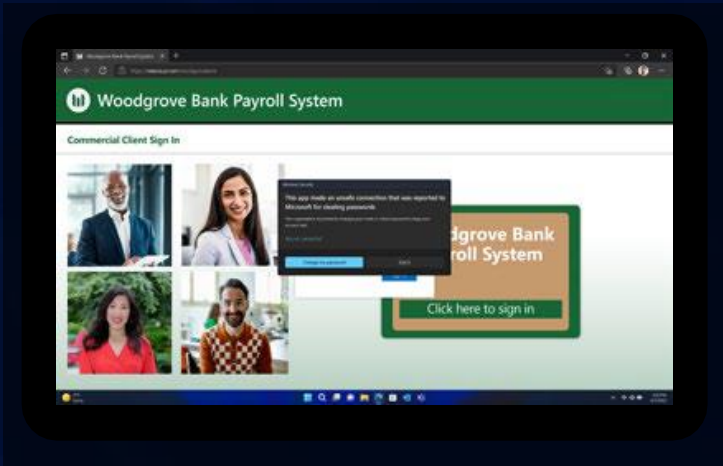


免密登录

Windows 提供提供了感应登录功能，当您靠近时登录，离开时锁定。³

保持设备更新

通过云为商用 Windows 提供安全更新。



威胁防护

英特尔® Threat Detection Technology 使用AI威胁检测，识别攻击的早期信号。

优化保护

启用基于虚拟化的安全性，和受Hypervisor保护的代码完整性(HVCI)。

防范网络钓鱼

强化网络钓鱼保护，协助预防凭证盗窃



3

现代管理

现代管理

搭载英特尔® vPro® 平台的 Windows 11 专业版电脑，让您的团队无论身处何处，都能在现代设备上执行任务。Windows Autopilot 减少IT交互简化设备部署和设置流程，然电脑配置时间从数周缩短为只需今天。⁴ 同时无论团队工作地点处于何处，搭载英特尔® vPro® 平台的设备都能提供现代化的远程管理解决方案，甚至通过云进行协助管理及设备修复。



30%

的受访中小企业表示，设置 Windows 11 专业版电脑所需花费的时间更少。²



83%

受访中小企业同意，Windows 11 非常易于管理。²



74%

的受访IT人员相信，英特尔® vPro® 可以降低笔记本电脑及台式电脑设备管理成本。⁵



Windows 11 专业版
及英特尔® vPro® 平台

熟悉的 IT工具管理



99.6%

的应用程序兼容于
Windows 11 。*

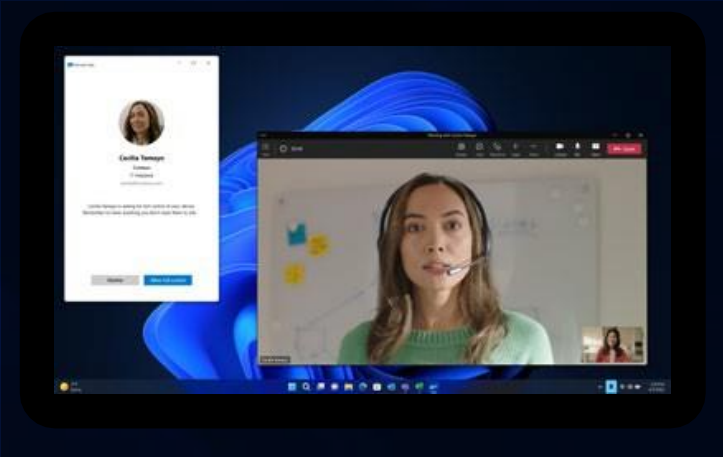
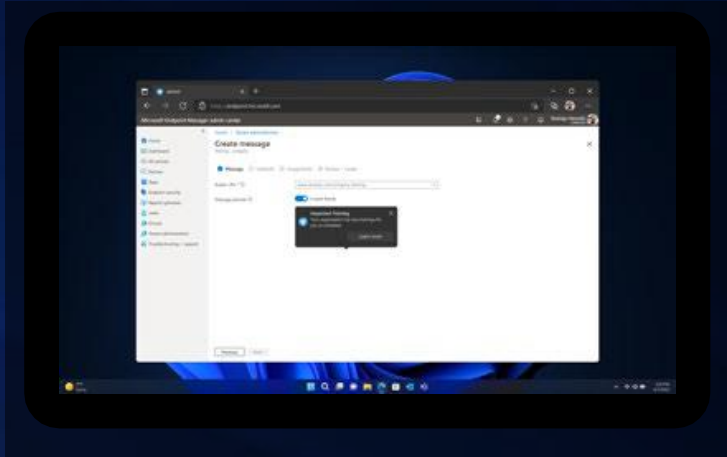
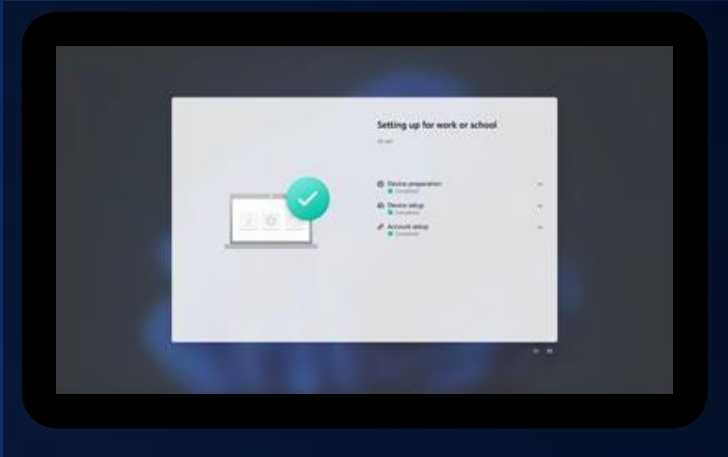
自信升级

Microsoft App Assure，针对所有规模的组
织，免费提供程序兼容协助。*



硬件级别控制

通过英特尔® vPro®，在软件不够时，IT
可以在硬件级别存取PC设备以提供支持或
修复。



快速启动团队 执行工作任务

Windows Autopilot 的零接触部署，能简化远
程设备配置工作。⁴

发送目标消息

IT管理者运用可配置的工具，包括含有公司商
标的范本，将组织消息发送到特定设备。⁷

云管理

远程协助让IT能通过云提供安全、及时的支
持。⁷

*自2018年以来，APP Assure已经与数千家客户合作，并以99。
6%的程序兼容率，评估了近800,000个应用程序。对于剩下的
0.3%，App Assure团队可与您直接沟通，合作测试您的应用程
序



4

工作效率

提高工作效率

搭载英特尔® vPro® 平台的 Windows 11 专业版电脑，通过企业级表现及直观的体验，大幅提升生产力，帮助您的工作更省力更出色。自然工作流程和智能化性能，协助您随时随地保持专注、进行创造和协作活动。通过更智能的协作工具，例如线上会议功能，强化团队合作。



60%

的受访中小企业认为，Windows 11 专业版电脑带来了更好的团队合作。⁸



89%

的受访IT决策者同意，用户可以通过搭载英特尔 vPro 的硬件设备，更高效地完成更多工作。⁹



81%

的受访中小企业相信，Windows 11 能提升员工的工作效率。²



95%

的受访组织表示，使用搭载英特尔® vPro® 平台的硬件设备，团队效率有所提升或是提升很大。¹



Windows 11 专业版 及英特尔® vPro® 平台: 完美工作不 费力



窗口井然有序

贴靠布局功能，帮助您使用预先配置好的布局来组织打开的应用程序，这些布局能智能适应屏幕尺寸的桌面。¹⁰



个性化桌面设置

轻松管理个性化桌面设置和选项卡式文件资源管理器，帮助您更智能地工作。



提升您的专注力

简化和精简的用户界面，带来沉浸式的工作流程体验。



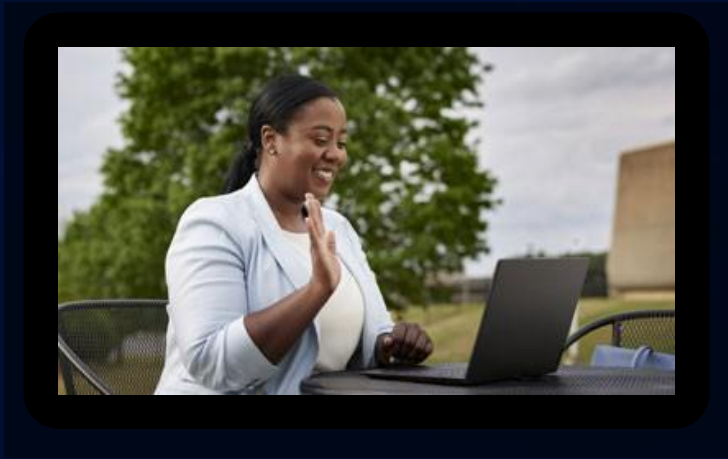
精简的界面

简化和精简的用户界面，带来沉浸式的工作流程体验。¹¹



更智能的视频会议

内置智能相机效果和任务栏控件有助于在会议中展现最好的形象和声音效果。¹²



重新塑造 混合办公体验

灵活的硬件智能体验搭配您的工作方式，随时随地都能提供一致的工作体验。



5

多种选择

准备好借助现代设备 释放潜能吗？

为混合办公设计，现代设备及云工具，让人们能随时随地安全协同工作及创作。为了获得更高的满意度、在职率及专业表现，建议您为您的员工选择，搭载英特尔® vPro® 平台的 Windows 11 专业版现代设备。

无论是一线工作人员、需要移动办公的销售团队、或是管理层，所有职位的员工，都能找到一款适合他们的设备。



80%

的受访组织，已经购买了
搭载英特尔® vPro® 平台
的电脑。¹



2/3

的受访组织，都应用了英
特尔® vPro® 平台所提供的
完整功能。¹

准备好引领混合办公 到全新的境界吗？

如需更多 Windows 11 专业版相关信息，请访问：
[Windows 11 Pro for Business | Microsoft](#)

如需更多英特尔® vPro® 相关信息，请访问：
www.intel.com/vpro



查看所有最新设备：
[Windows Business Devices | Microsoft](#)



¹ “Intel vPro® 调查” 。IDC; January 2022

² 中小企业Windows 11调查报告 。Techaisle, February 2022

³ 将在新版本中推出，外观可能会有所不同。

⁴ Azure Active Directory 需要单独购买。

⁵ 416位全球IT决策者，对桌面管理功能做出“同意”及“非常同意” 的回应。

⁶ 如果您遇到Windows 11兼容性问题，App Assure 工程师会协助您解决，需要符合资格的Microsoft授权。
<https://docs.microsoft.com/en-us/fasttrack/eligibility>

⁷ Microsoft 365 E3 订阅需要单独购买。

⁸ [2021美国中小企业及中型企业云应用趋势调查](#)。Techaisle; 2021

⁹ Intel委托Forrester顾问公司进行研究调查。January 2021。来自 “Intel vPro®平台整体经济影响”

¹⁰ 根据显示器分辨率及比例设置，可使用的布局不同。

¹¹ 需要硬件支持，需要支持麦克风功能的 Windows 电脑。

¹² 嵌入式神经网络处理器 (NPU) 相机效果。需要硬件支持。应用程序不同，体验有所不同。NPU 是专用于优化 AI 性能的一种处理器。
NPU 可用于指定设备；确认设备规格或咨询 OEM 获取相关信息。