



いますぐ使える Copilot

Microsoft の組織のライセンスですぐに使える、Copilot について紹介します。

Edge を始めとするブラウザや Windows から、今すぐに Copilot を呼び出して、日々の業務を変えていくことができます。

生成 AI はなにが得意？

生成 AI でできることは非常に幅広いですが、特に以下のようなことが得意です。

これらはすべて Edge を始めとするブラウザの Copilot や、Windows の Copilot で利用が可能です。

組織のデータは外部に学習されないように保護されているので安心です。日々の業務で使える部分を見つけて使い始めてみましょう。

アプリ特化コマンド系

コマンド

グラフの営業数値列を
濃淡で見やすくして

情報抽出系

要約

小学生にわかるように
300 文字で要約して

感情分析

喜び / 怒り / 悲しみの感情を
0～5 で表現して

エンティティ分析

場所 / 人物名 / 組織名を
抽出して

キーワード抽出

次の文章の重要な
フレーズを抽出して

インサイト抽出

次のレビューから商品の
改善点を考えて

翻訳系

翻訳

次の文章をフォーマルな
日本語に翻訳して

分類系

テキスト分類

次のニュース記事の
カテゴリを教えて

チェック系

校正

誤字 / 脱字 / タイプミスを
見つけて

添削 / 評価

〇〇の基準で
10 点満点で評価して

文章生成系

思考の壁打ち

〇〇という考えて
抜けている点を指摘して

問題作成

次の文章から
4 択問題を作成して

コード作成

OpenAI の API を
実行するコードを書いて

文章作成・記述アシスタント

このメールの日程調整をする
メールを書いて

アイデア創出

人気の出るブログの
内容案を提案して

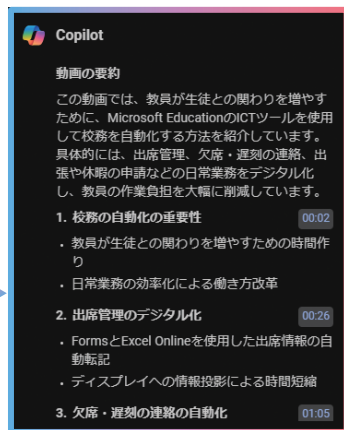
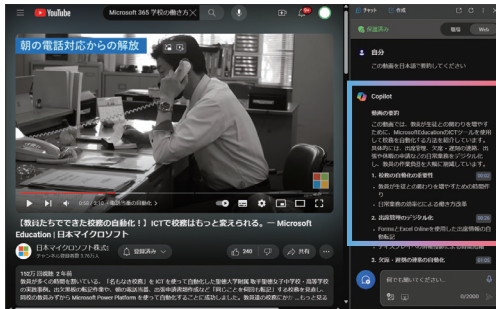
情報検索

WEB アプリの
要件定義について教えて



動画や記事の要約ができる

学校の業務に関する最新の情報を追いかけたり、教材に使用できそうな素材を探したりするために、Web 上の記事を参照したり、動画を視聴したりすることもあると思います。時間がない中で多くの記事や動画を始めから最後まで見続けると膨大な時間がかかりますが、Copilot に要約を頼むとチャプター別にわかりやすく要約してくれます。



下書き作成が簡単に

生成 AI は下書きを作成するのも得意です。急に発信する必要が出てきた、生徒・保護者に向けたお知らせ文書の作成や、授業で使う指導案の作成など、日常でよく使う文章の下書きを簡単に行うことができます。



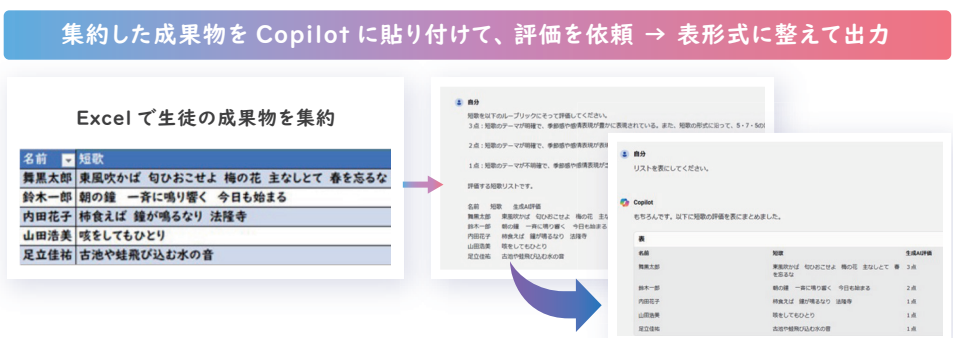
アニメ風や写真風の画像が生成できる

授業のスライドで使う素材として、または保護者や生徒に配布する学校だよりの挿絵として画像が必要になってくる場面は多いのではないのでしょうか。画像の特徴を Copilot に指示を出すことで、著作権フリーの画像を文章から簡単に生成することができます。



学習成果物の評価が可能に

生成 AI は生徒が授業で作成した成果物の評価にも役立ちます。生徒の作成した文章を Excel に集約。その結果と評価基準を Copilot に読み込ませることで、評価基準に応じた生徒一人ひとりの学習成果物に対する評価を Copilot に下書きしてもらうことができます。



事例

Copilot (組織向け) を用いて、対話的な学びを実現

大阪市教育委員会様では、児童生徒の作成した短歌について、Copilot からフィードバックをもらって改善する、学習実践がおこなわれました。



Copilot アプリにマイクロソフトの個人用アカウントでサインインすることで、よりパーソナライズされた AI アシスタントと会話したり、課題の解決に取り組んだりすることができます。

まるで人間と会話しているかような自然な音声会話 Voice

OpenAI の高度な推論モデル「o1」を全ユーザーに無料で提供しています。これにより、Copilot は従来よりも複雑な質問や課題に対し、より深い洞察を持った回答を提供できるようになります。

複雑な質問にも深い洞察を持って回答 Think Deeper

OpenAI の高度な推論モデル「o1」を全ユーザーに無料で提供しています。これにより、従来よりも複雑な質問や課題にも取り組むことができるようになりました。



AI って安全なの？

マイクロソフトの AI サービスには、お客様のデータはお客様のものという、責任ある AI の原則という一貫したスタンスがあります。教育機関向け Microsoft 365 ライセンスでご利用いただける組織向けの Copilot Chat では、組織の中の機密性の高い情報も機械学習に利用されることなく、安心・安全に利用することができます。

法人向け AI チャットの特徴



お客様のチャットデータは
お客様の環境以外には保存されません



お客様のデータをマイクロソフトが
見ることはできません



お客様のデータは
機械学習に利用されません

※個人用アカウント (MSA) で Copilot を利用する場合には、Microsoft がお客様の会話を利用して、お客様のニーズに合った、よりカスタマイズされた便利なエクスペリエンスを提供できるようにするかどうかは、お客様が管理できます。また、お客様の会話を AI モデルのトレーニングに利用して、お客様や他のユーザーにより良いエクスペリエンスを提供できるようにするかどうかは、お客様が管理できます。お客様の会話を利用したモデルのトレーニングはいつでもオプトアウトできます。



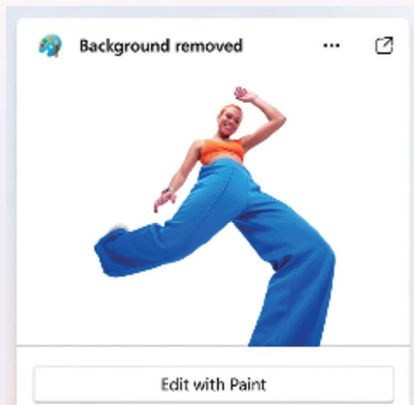
Windows 上で使える Copilot

Copilot は、Windows OS にも備わっているため、どんな状況でも簡単に呼び出すことができます。Windows 上のファイルの検索や、Windows の設定の変更などはもちろん、Windows 上のアプリとの連動もできます。

Windows の様々なアプリにも AI

ペイントアプリと
連動して、画像の背景削除もできます。

※将来提供予定の機能



ペンと Copilot との連動

Windows Ink Anywhere 機能：
Surface ペンで直感的に入力できます。

※将来提供予定の機能



Copilot キー

Copilot キーを搭載の Surface を使うと
簡単に Copilot を呼び出すことができます。



Microsoft Education の WEB サイトはリニューアルしました



最新ガイドとカタログ
詳しくはこちら >>>



教育版マインクラフト
詳しくはこちら >>>



ICT ツール使い方ガイド
詳しくはこちら >>>



本リーフレットについてのお問い合わせ

本リーフレットに記載された情報は制作当時 (2025 年 4 月) のものであり、閲覧される時点では、変更されている可能性があることをご了承ください。本リーフレットは情報提供のみを目的としています。Microsoft は、明示的または暗示的を問わず、本書にいかなる保証も与えるものではありません。

製品に関するお問い合わせは次のインフォメーションをご利用ください。

■インターネット ホームページ <https://www.microsoft.com/ja-jp/>

■マイクロソフト カスタマー インフォメーションセンター 0120-41-6755 (9:00 ~ 17:30 土日祝日、弊社指定休業日を除く) ※電話番号のおかけ間違いにご注意ください。

*記載されている、会社名、製品名、ロゴ等は、各社の登録商標または商標です。

*製品の仕様は、予告なく変更することがあります。予めご了承ください。



日本マイクロソフト株式会社

〒108-0075 東京都港区港南 2-16-3 品川グランドセントラルタワー