

ゼロトラストの中でネットワークセキュリティを担当する

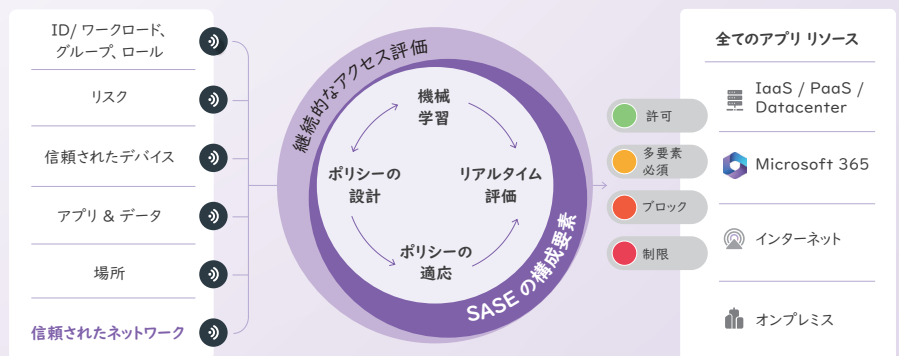
# マイクロソフトの SASE に対する考え方

組織の環境とインターネットとの境界を多様な技術を組み合わせて守る、SASE の考え方に関心が高まっています。

SASE の要素技術と Microsoft の SASE に対する考え方、  
各種 Microsoft ソリューションとの対応関係について、紹介します。

## SASE とは？

SASE (Secure Access Service Edge) とは、一般的に米ガートナーが 2019 年に提唱した、ネットワークとセキュリティを統合した総合的なセキュリティを実現するためのサービス群を指します。主にテレワーク需要の急増や、クラウドサービスの活用範囲の拡大によって、近年重要性が高まっています。



SASE はゼロトラストの原則を採用しています。SASE は、すべての通信を信頼できないものとして常にアクセスを精査し適切に認証する考え方である、ゼロトラストセキュリティの考え方を元にしており、それを実現するための一部として捉えることができます。アクセスを明示的に検証し、特権アクセスを最小限に限定し、アクセス侵害を想定した上で、SASE による各要素技術を元に、ポリシーに基づいた適切な制御が、ユーザーの安全なアクセスを保証します。

SASE の構成要素として、インターネット上のリソースや、SaaS アプリへのアクセスを安全に確保するための SWG や、オンプレにある資産に対しても迅速かつ安全に接続するための ZTNA の技術があります。これらの要素は SSE (Secure Service Edge) と呼ばれます。前者は、Microsoft Entra Internet Access から、Microsoft Entra Private Access から提供されています。これらを用いて、ネットワーク上の安全性もゼロトラストセキュリティの考え方に基づいて担保しながら、各種リソースへのアクセスを実現できます。



Microsoft Entra Internet Access

インターネットや SaaS への安全なアクセス

SWG



Microsoft Entra Private Access

プライベート アプリへの安全なアクセス

ZTNA



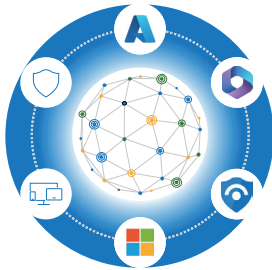
Microsoft の SSE の特長とは…？

裏面をチェック！

# Microsoft の SSE の特長とは…？

Microsoft の SSE は、**Entra ID を中心に**複数のネットワーク保護ポリシーを統合し、安全な条件付きアクセスを実現できます。全世界にユーザーを持つ Microsoft だからこそ提供できる、世界中に広がる大規模なプライベート WAN により、アプリやリソースへの高速かつ安定した接続を実現。さらに、Microsoft 365 や他の SSE ソリューションと連携可能なオープンプラットフォームで、セキュリティと可視性を強化します。

## ID とのより深い統合



ID およびネットワーク保護ポリシーを条件付きアクセスに統合

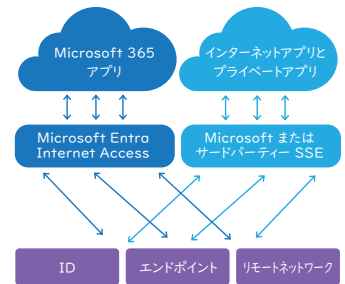
## Microsoft の大規模ネットワーク



70 Azure リージョン  
170+ エッジサイト  
22.5 万マイル + 光ファイバー  
2万+ ビールング コネクション

Microsoft グローバル プライベート WAN によりすべてのアプリとリソースに高速かつシームレスにアクセス

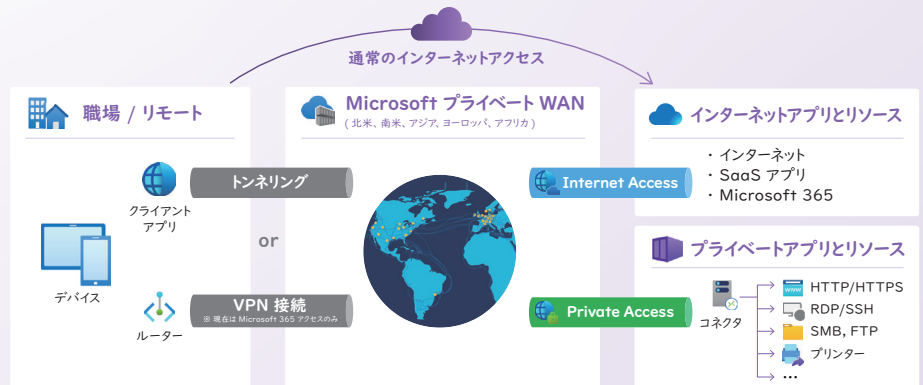
## セキュリティと可視性の強化



他 SSE ソリューションと並行展開が可能なオープンプラットフォームを備えた Microsoft 365 独自の価値

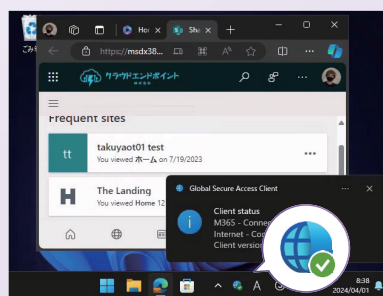
## どのように実現する？

職場・リモートを問わず、ユーザーのデバイスから Microsoft のプライベート WAN を経由して、それぞれのアプリや資産にアクセスします。Microsoft 365 をはじめとした、各種 SaaS アプリには、Microsoft Entra Internet Access から、オンプレに置かれたプライベートアプリへは、Microsoft Entra Private Access から、安全なアクセスを実現します。

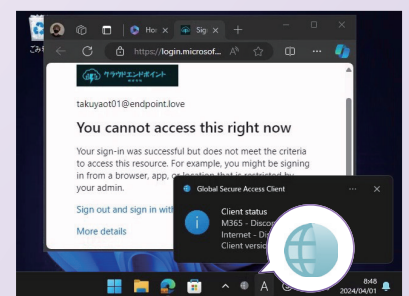


## ユーザーからの見え方は？

Global Secure Access (GSA) クライアントを経由することで各種リソースへの接続が可能になります。GSA を経由しない場合、アクセスがブロックされ、安全性が確保されます。信頼できる経路を通じてのみ接続を許可することで、セキュリティを強化します。



Global Secure Access を経由すれば 接続可能



Global Secure Access を経由しないと 接続不可

## Microsoft Education の WEB サイトはリニューアルしました



最新ガイドとカタログ

詳しくはこちら >>>



教育版マイクラフト

詳しくはこちら >>>



ICT ツール使い方がガイド

詳しくはこちら >>>



### 本リーフレットについてのお問い合わせ

本リーフレットに記載された情報は制作当時（2025 年 4 月）のものであり、閲覧される時点では、変更されている可能性があることをご了承ください。

本リーフレットは情報提供のみを目的としています。Microsoft は、明示的または暗示的を問わず、本書にいかなる保証とも与えるものではありません。

製品に関するお問い合わせは次のインフォメーションをご利用ください。

■インターネット ホームページ <https://www.microsoft.com/ja-jp/>

■マイクロソフト カスタマー インフォメーションセンター 0120-41-6755（9:00 ~ 17:30 土日祝日、弊社指定休業日を除く）※電話番号のおかけ間違いにご注意ください。

\*記載されている、会社名、製品名、ロゴ等は、各社の登録商標または商標です。

\*製品の仕様は、予告なく変更することがあります。予めご了承ください。